

**STONETALK**

# 4

## PROGETTI ARCHITETTONICI **STONETALK**

Una riflessione sulla forza primitiva ed essenziale della pietra e sulle differenti finiture che originano dalle sue diverse lavorazioni, ecco a cosa si ispira la collezione Stonetalk. Il risultato è una pietra "archetipo", protagonista e discreta allo stesso tempo, destinata ad assumere diversi aspetti in superficie a seconda delle lavorazioni effettuate. Stonetalk mette in scena l'autenticità e la capacità di cogliere i dettagli più sorprendenti delle lavorazioni della pietra, capace di raccontarsi e di valorizzare la fisicità dell'opera architettonica, concreta, essenziale e funzionale. Ogni lavorazione trasforma la pietra rendendola ideale a differenti utilizzi. Una collezione completa di elementi per poter creare un dialogo armonioso tra ambienti interni e spazi esterni, e tecnica a tal punto da superare tutti gli standard internazionali richiesti dalla moderna progettazione.

#### 4 ARCHITECTURAL PROJECTS

A reflection on the primitive and minimalist form of stone and on the different finishes that originate from the different ways of working this material: this is what inspired the Stonetalk collection. The result is an "archetypal" stone, a shining star, yet discreet at the same time, destined to assume different appearances in surfaces depending on the way it is worked.

Stonetalk features the authenticity and the ability to pick up and focus on the most surprising details of stone working, able to illustrate and enhance the physical side of a work of architecture: concrete, essential, functional. Each process transforms the stone, making it ideal for different uses.

A complete collection of elements that creates a harmonious dialogue between indoor and outdoor spaces, and technical to the point of passing all international standards required by modern design.



# 3 FINITURE

## MINIMAL - MINIMAL LAPPATO - MINIMAL TECNICA

Dall'attenta selezione di rigorose superfici della pietra nasce la Minimal; elegante e preziosa nella versione lappata, essenziale e funzionale in quella tecnica.

## MARTELLATA - MARTELLATA TECNICA

La martellata prende vita dalla lavorazione di martellatura sulle superfici più venate della pietra. La texture così assume una nuova dinamicità fluida e variegata. Nella versione tecnica la superficie è particolarmente antiscivolo, tanto da renderla perfetta per spazi esterni, pubblici e privati.

## RULLATA

Con un effetto scanalato e sfaccettato sulla superficie ottenuto con il processo di rullatura, questa versione assume un look tridimensionale di grande impatto visivo, ideale soprattutto a rivestimento.

DARK

GREY

WHITE

SAND

TAUPE



# 5 COLORI

Ciascuna versione è sviluppata in una palette cromatica di 5 nuance dove il bianco è l'elemento che, per contrasto e complementarità, si abbina sia ai colori caldi, sia alle tonalità fredde.

## 5 COLOURS

Each version is developed in a colour range of 5 shades, where white is the element that, by contrast and complementary nature, combines with both warm shades and with cold tones.

## 3 FINISHES

### MINIMAL VERSION - MINIMAL LAPPATO VERSION -

MINIMAL TECNICA   
From the careful selection of rigorous stone surfaces comes Minimal; elegant and precious in the semi-polished version, minimalist and functional in the technical version.

### MARTELLATA VERSION - MARTELLATA TECNICA

The hammered version comes about from the hammering process on the most veined surfaces of the stone. The texture thereby assumes a new fluid and varied dynamic. In the technical version, the surface has outstanding anti-slip properties, making it perfect for public and private outdoor areas.

### RULLATA VERSION

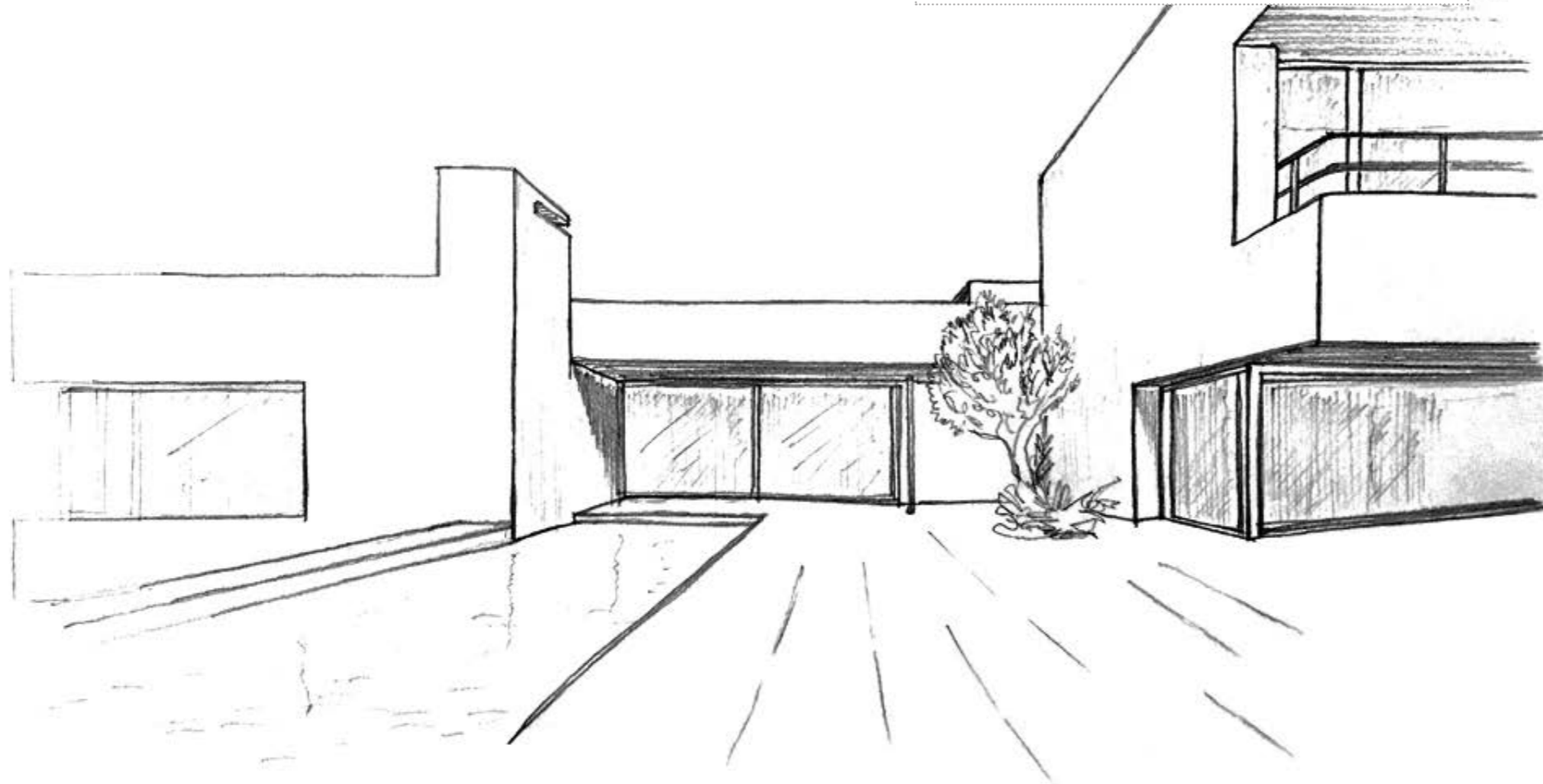
With a grooved and faceted effect on the surface obtained through the rolling process, this version assumes a three-dimensional look with a strong visual impact, particularly ideal for wall tiles.

1

PROJECT

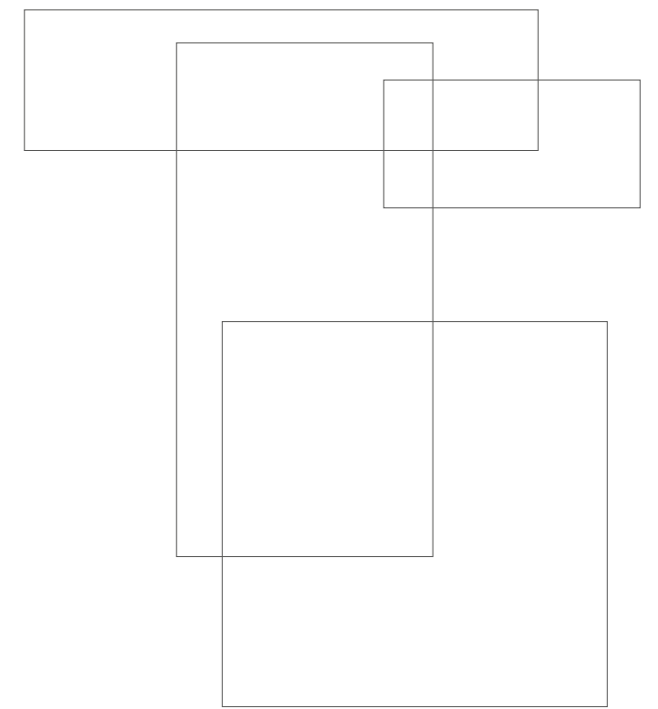
MAISON

HOME **SWEET** HOME

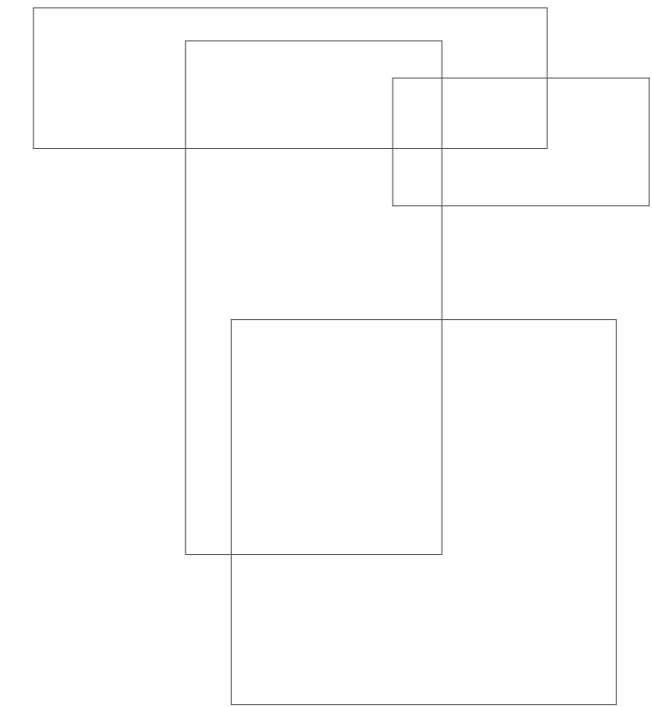




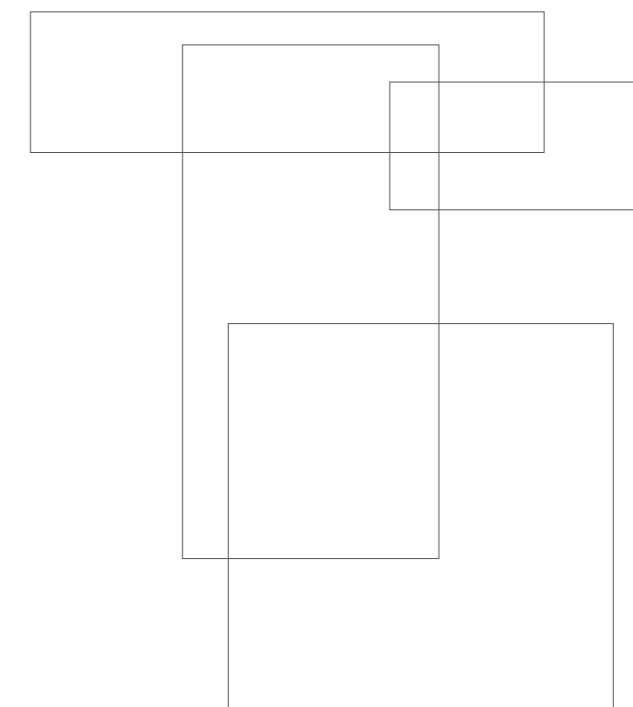
WHITE NAT. RETT. MARTELLATA TECNICA ◆ 60x120 (23<sup>5/8</sup> x 47<sup>1/4</sup>)  
WHITE NAT. RETT. MINIMAL NATURALE 60x120 (23<sup>5/8</sup> x 47<sup>1/4</sup>)



WHITE NAT. RETT. MARTELLATA TECNICA  $\blacklozenge$  60x120 (23<sup>5/8</sup>"x47<sup>1/4</sup>")  
WHITE NAT. RETT. MINIMAL NATURALE 60x120 (23<sup>5/8</sup>"x47<sup>1/4</sup>")



SAND NAT. RETT. MINIMAL NATURALE 90x90 (35<sup>7/16</sup>"x35<sup>7/16</sup>")  
WHITE NAT. RETT. MINIMAL NATURALE 60x120 (23<sup>5/8</sup>"x47<sup>1/4</sup>")



SAND NAT. RETT. MINIMAL NATURALE 90x90 (35<sup>7/16</sup>"x35<sup>7/16</sup>")  
TAUPE NAT. RETT. MARTELLATA NATURALE 60x120 (23<sup>5/8</sup>"x47<sup>1/4</sup>")  
TAUPE NAT. RETT. RULLATA NATURALE 60x120 (23<sup>5/8</sup>"x47<sup>1/4</sup>")





TAUPE NAT. RETT. MARTELLATA NATURALE 60x120 (23<sup>5/8</sup>"x47<sup>1/4</sup>")  
SAND NAT. RETT. RULLATA NATURALE 30x60 (11<sup>13/16</sup>"x23<sup>5/8</sup>")  
TAUPE NAT. RETT. MINIMAL NATURALE 60x120 (23<sup>5/8</sup>"x47<sup>1/4</sup>")  
TAUPE NAT. RETT. MINIMAL NATURALE 30x60 (11<sup>13/16</sup>"x23<sup>5/8</sup>")  
TAUPE NAT. Mosaico Dado 30x30 (11<sup>13/16</sup>"x11<sup>13/16</sup>")

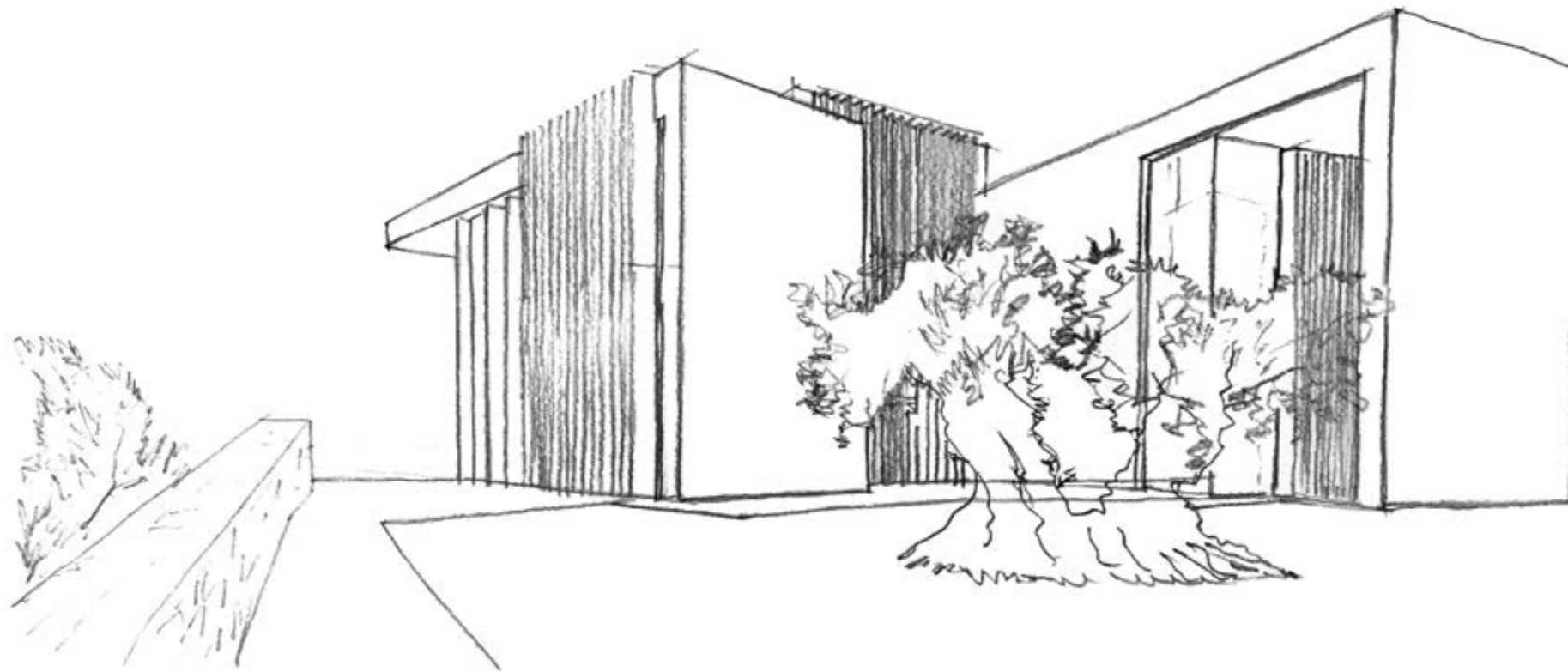


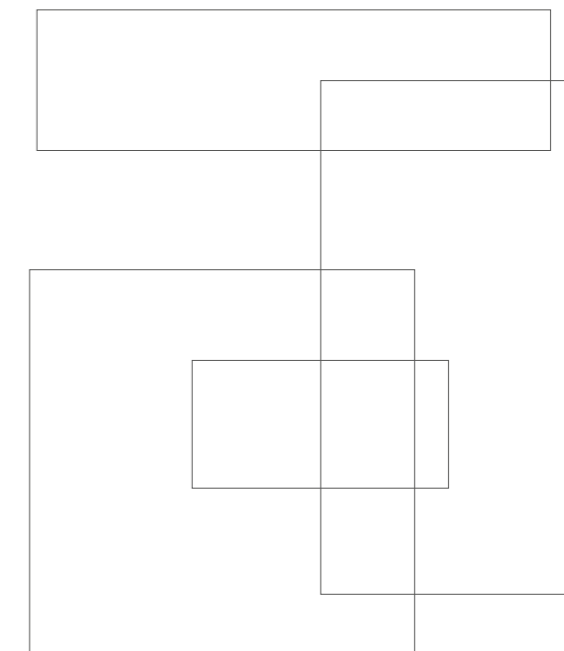
TAUPE NAT. RETT. MARTELLATA NATURALE 60x120 (23<sup>5/8</sup>"x47<sup>1/4</sup>")  
 SAND NAT. RETT. RULLATA NATURALE 30x60 (11<sup>13/16</sup>"x23<sup>5/8</sup>")  
 TAUPE NAT. RETT. MINIMAL NATURALE 30x60 (11<sup>13/16</sup>"x23<sup>5/8</sup>")



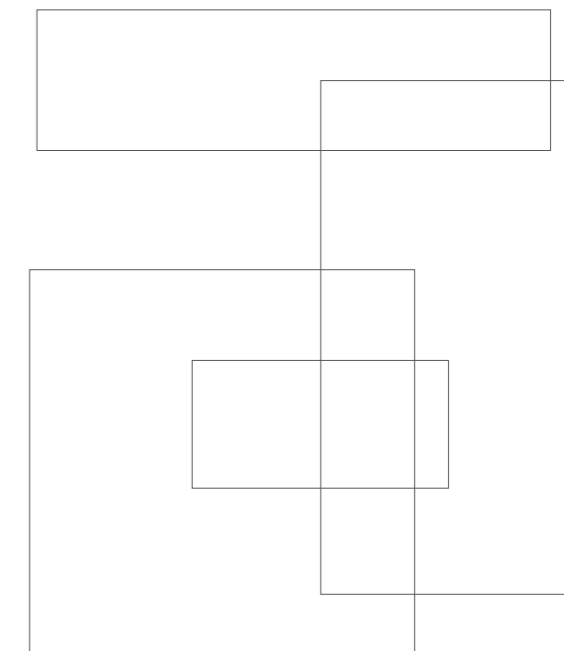
TAUPE NAT. Mosaico Dado 30x30 (11<sup>13/16</sup>"x11<sup>13/16</sup>")

2'  
PROJECT  
**DOMUS**  
ENDLESS ATMOSPHERE





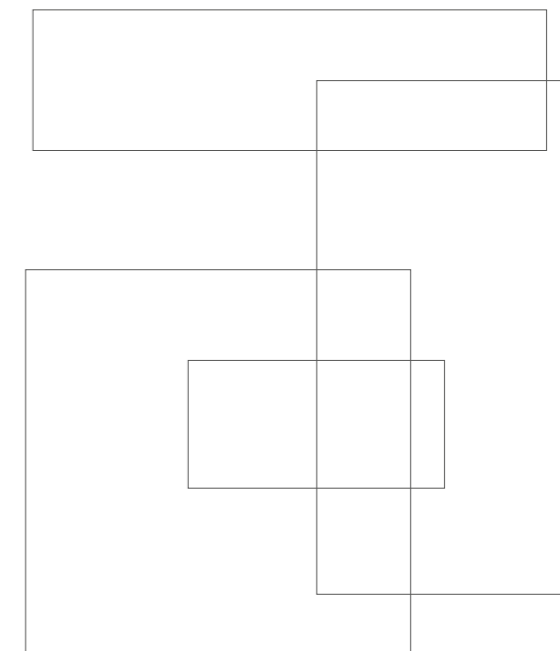
GREY NAT. RETT. MINIMAL TECNICA  $\blacklozenge$  60x120 (23<sup>5/8</sup>"x47<sup>1/4</sup>")  
GREY NAT. RETT. RULLATA NATURALE 60x120 (23<sup>5/8</sup>"x47<sup>1/4</sup>")



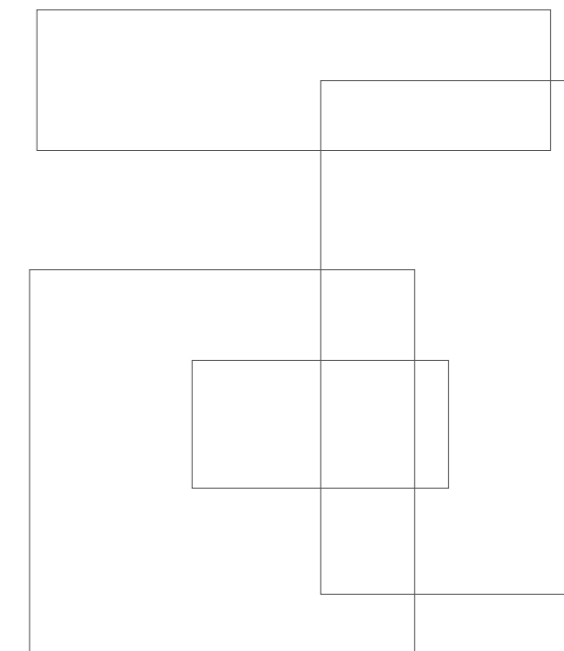
GREY NAT. RETT. MINIMAL TECNICA  $\blacklozenge$  60x120 (23<sup>5/8</sup>"x47<sup>1/4</sup>")  
GREY NAT. RETT. ROLLATA NATURALE 60x120 (23<sup>5/8</sup>"x47<sup>1/4</sup>")  
GREY NAT. RETT. MARTELLATA TECNICA  $\blacklozenge$  60x120 (23<sup>5/8</sup>"x47<sup>1/4</sup>")



GREY NAT. RETT. MARTELLATA NATURALE 60x120 (23<sup>5/8</sup>"x47<sup>1/4</sup>")  
GREY NAT. RETT. RULLATA NATURALE 60x120 (23<sup>5/8</sup>"x47<sup>1/4</sup>")



GREY NAT. RETT. RULLATA NATURALE 60x120 (23<sup>5/8</sup>"x47<sup>1/4</sup>")

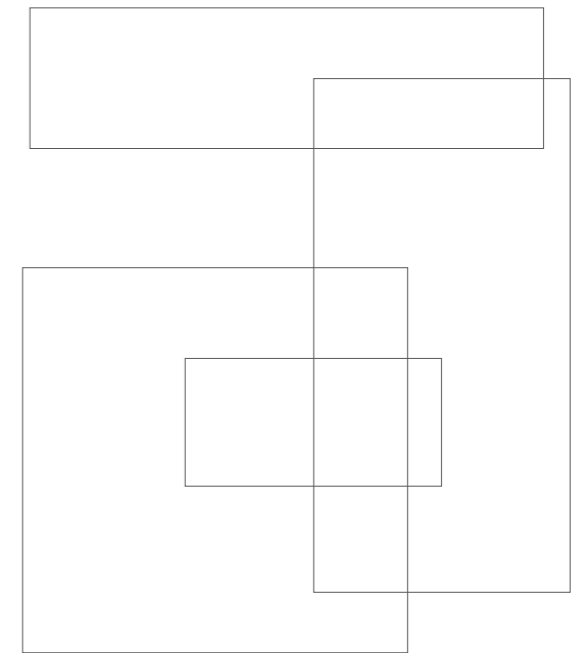


DARK NAT. RETT. MINIMAL NATURALE 60x60 (23<sup>5/8</sup>"x23<sup>5/8</sup>")  
DARK NAT. RETT. MARTELLATA NATURALE 60x120 (23<sup>5/8</sup>"x47<sup>1/4</sup>")  
DARK NAT. RETT. RULLATA NATURALE 30x120 (11<sup>13/16</sup>"x47<sup>1/4</sup>")





DARK NAT. RETT. MINIMAL NATURALE 60x120 (23<sup>5/8</sup>"x47<sup>1/4</sup>")  
DARK NAT. RETT. MARTELLATA NATURALE 60x120 (23<sup>5/8</sup>"x47<sup>1/4</sup>")  
DARK NAT. RETT. RULLATA NATURALE 60x120 (23<sup>5/8</sup>"x47<sup>1/4</sup>")



DARK NAT. RETT. RULLATA NATURALE 60x120 (23<sup>5/8</sup>"x47<sup>1/4</sup>")



3<sup>rd</sup>

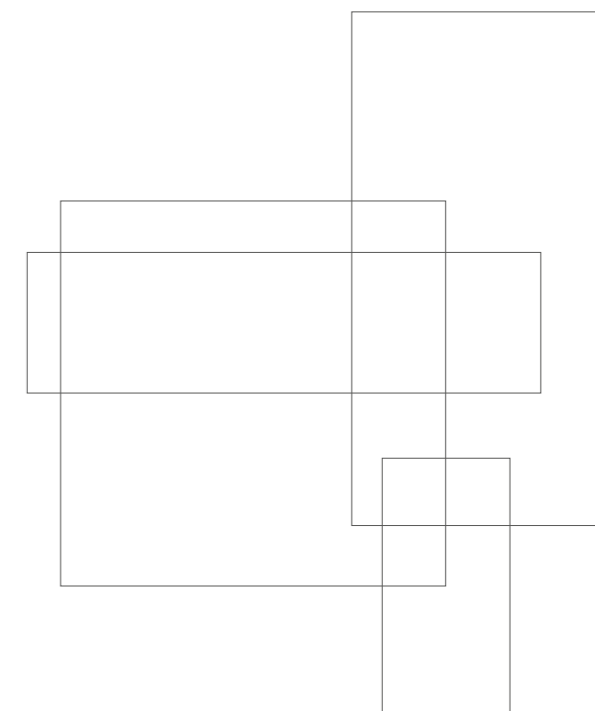
PROJECT

RESORT

WELCOME **TECH**



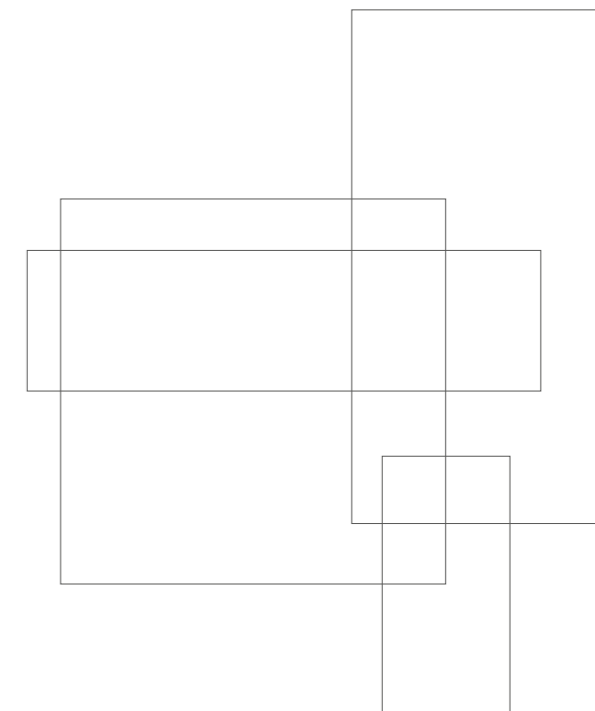
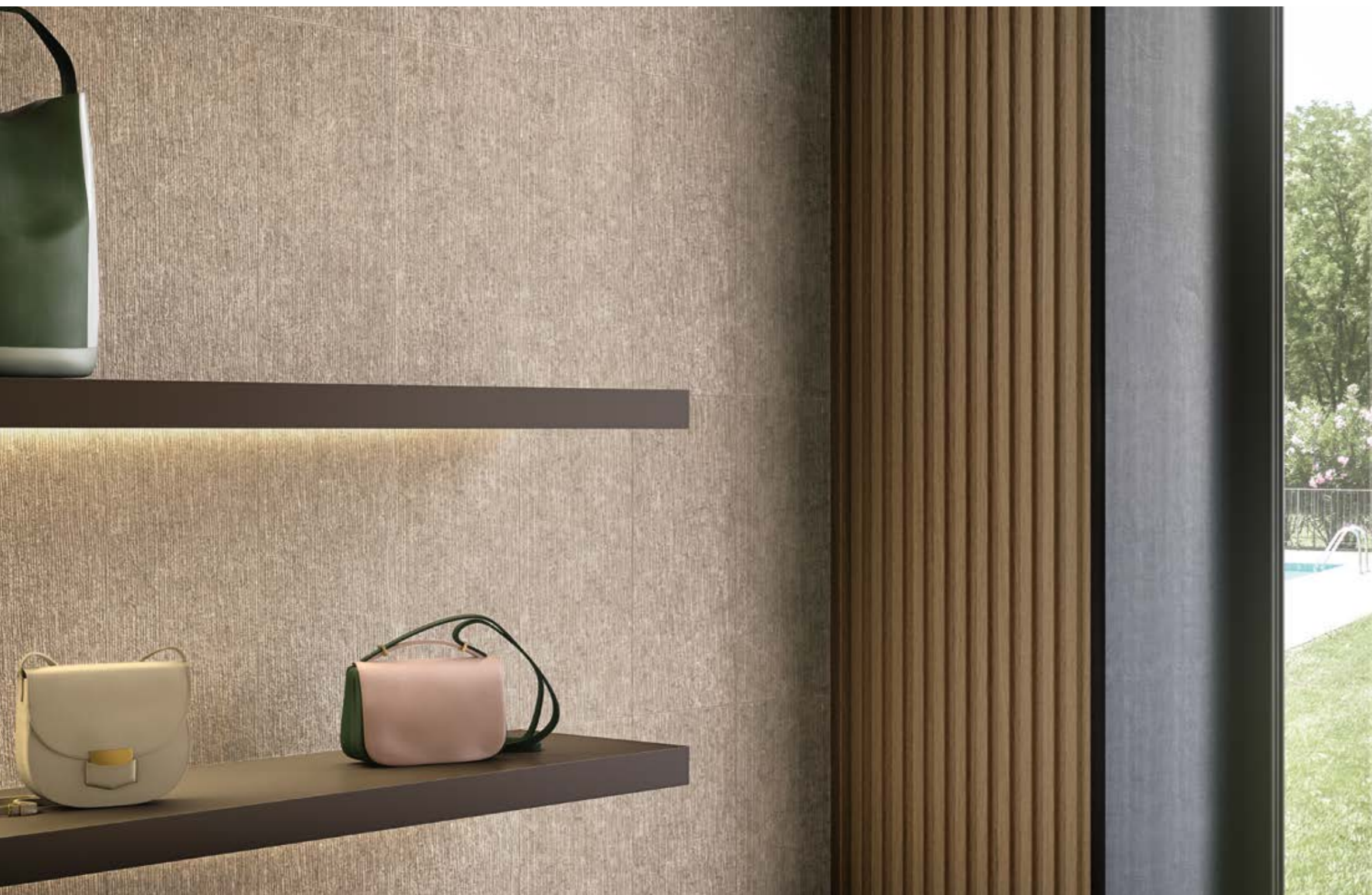
TAUPE NAT. RETT. MINIMAL NATURALE 90x90 (35<sup>7/16</sup> x 35<sup>7/16</sup>)  
TAUPE NAT. RETT. MARTELLATA NATURALE 60x120 (23<sup>5/8</sup> x 47<sup>1/4</sup>)  
SAND NAT. RETT. RULLATA NATURALE 60x120 (23<sup>5/8</sup> x 47<sup>1/4</sup>)



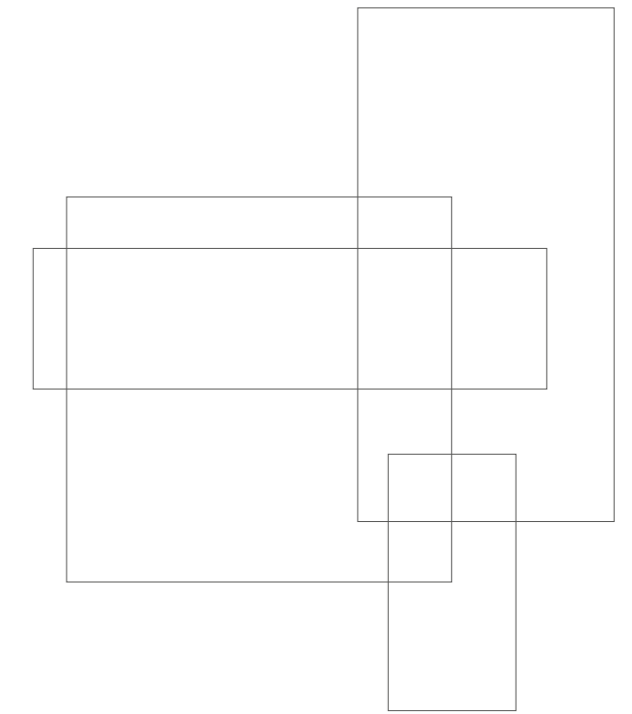
TAUPE NAT. RETT. MARTELLATA NATURALE 60x120 (23<sup>5/8</sup> x 47<sup>1/4</sup>)



TAUPE NAT. RETT. MARTELLATA NATURALE 60x120 (23<sup>5/8</sup>"x47<sup>1/4</sup>")  
WHITE NAT. RETT. MARTELLATA NATURALE 60x120 (23<sup>5/8</sup>"x47<sup>1/4</sup>")  
SAND NAT. RETT. MINIMAL NATURALE 60x120 (23<sup>5/8</sup>"x47<sup>1/4</sup>")  
SAND NAT. RETT. RULLATA NATURALE 30x60 (11<sup>13/16</sup>"x23<sup>5/8</sup>")



SAND NAT. RETT. **RULLATA NATURALE** 30x60 (11<sup>13/16</sup>"x23<sup>5/8</sup>")



SAND NAT. RETT. MINIMAL NATURALE 60x60 (23<sup>5/8</sup>"x23<sup>5/8</sup>")  
WHITE NAT. Mosaico Bis\* 37,4x29,1 (14<sup>3/4</sup>"x11<sup>7/16</sup>")  
WHITE NAT. RETT. MINIMAL NATURALE 30x60 (11<sup>13/16</sup>"x23<sup>5/8</sup>")





SAND NAT. RETT. MINIMAL TECNICA  $\blacklozenge$  60x120 (23<sup>5/8</sup> x 47<sup>1/4</sup>)  
SAND NAT. RETT. RULLATA NATURALE 60x120 (23<sup>5/8</sup> x 47<sup>1/4</sup>)

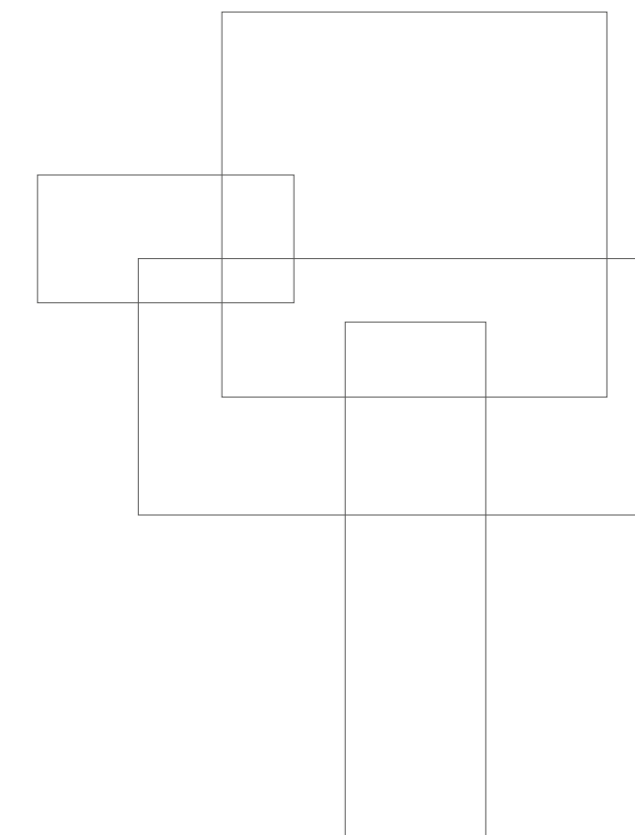
4

PROJECT

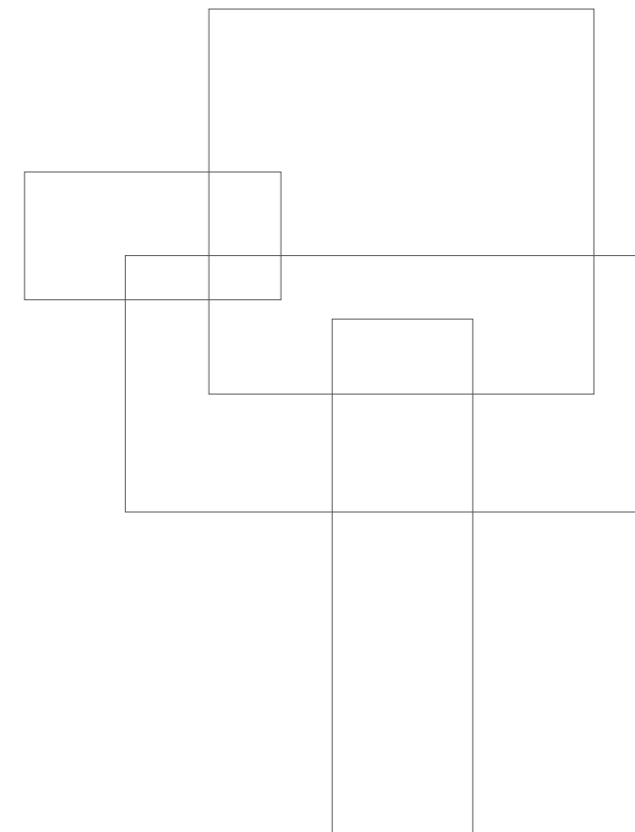
CLUBHOUSE

SHARING SPACES

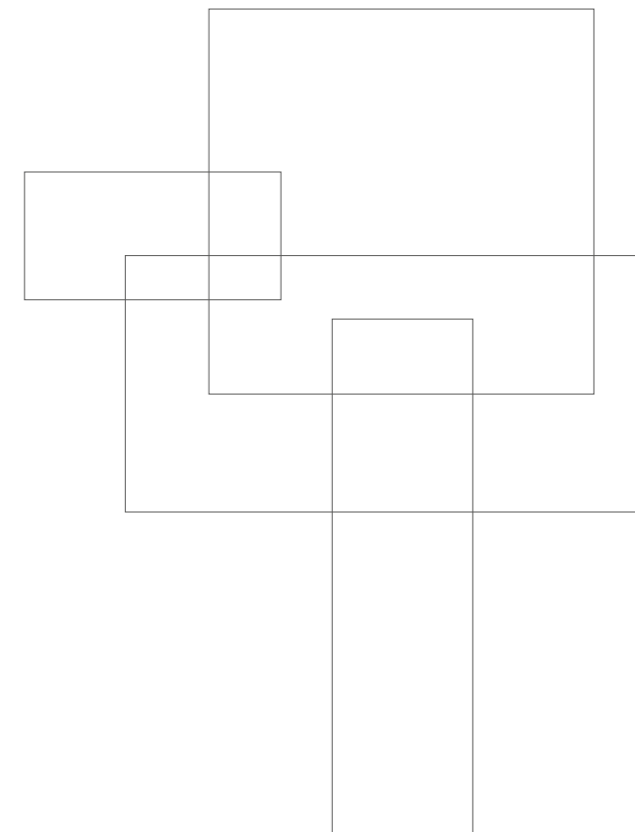





SAND NAT. RETT. MINIMAL TECNICA  $\blacklozenge$  30x60 (11<sup>13/16</sup>"x23<sup>5/8</sup>")  
TAUPE NAT. RETT. RULLATA NATURALE 60x120 (23<sup>5/8</sup>"x47<sup>1/4</sup>")



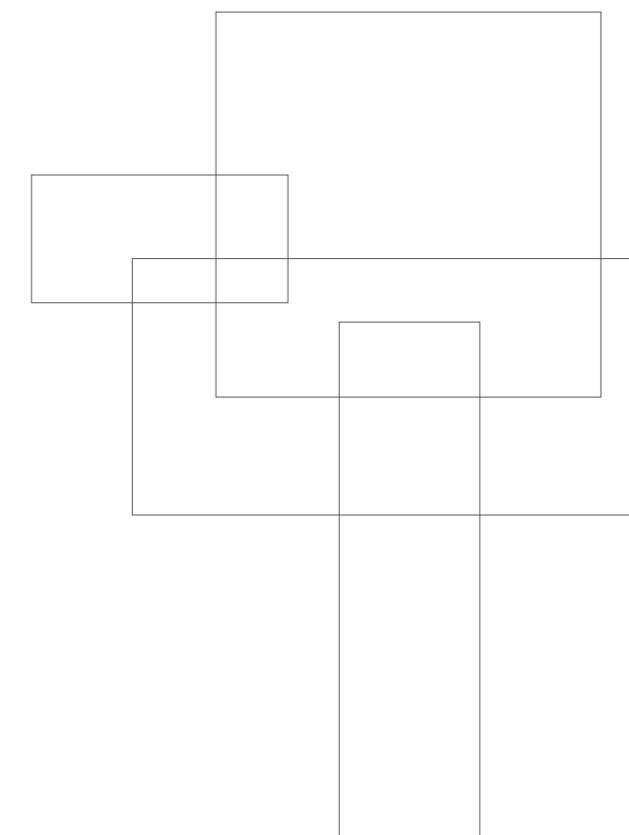
SAND NAT. RETT. MINIMAL TECNICA  $\blacklozenge$  30x60 (11<sup>13</sup>/<sub>16</sub>"x23<sup>5</sup>/<sub>8</sub>")  
TAUPE NAT. RETT. RULLATA NATURALE 60x120 (23<sup>5</sup>/<sub>8</sub>"x47<sup>1</sup>/<sub>4</sub>")



DARK NAT. RETT. MINIMAL TECNICA  60x120 (23<sup>5/8</sup>"x47<sup>1/4</sup>")  
GREY NAT. RETT. RULLATA NATURALE 60x120 (23<sup>5/8</sup>"x47<sup>1/4</sup>")



DARK NAT. RETT. MARTELLATA TECNICA ◀ 60x120 (23<sup>5/8</sup> x 47<sup>1/4</sup>)



SAND NAT. RETT. MINIMAL NATURALE 60x60 (23<sup>5/8</sup>"x23<sup>5/8</sup>")  
SAND NAT. RETT. MARTELLATA NATURALE 60x120 (23<sup>5/8</sup>"x47<sup>1/4</sup>")  
SAND NAT. RETT. RULLATA NATURALE 60x120 (23<sup>5/8</sup>"x47<sup>1/4</sup>")  
SAND NAT. RETT. MARTELLATA NATURALE 30x60 (11<sup>13/16</sup>"x23<sup>5/8</sup>")  
SAND NAT. RETT. MINIMAL NATURALE 60x120 (23<sup>5/8</sup>"x47<sup>1/4</sup>")

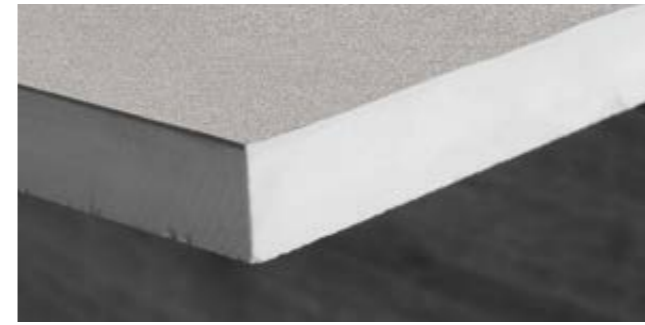
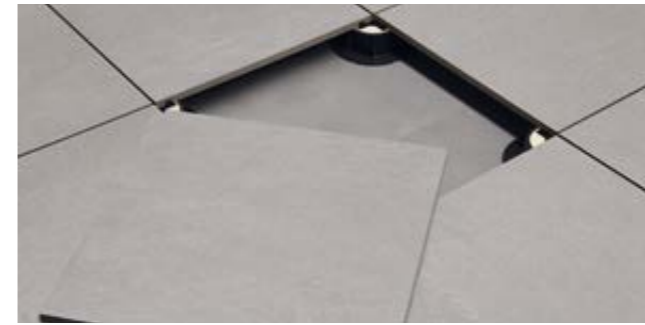
## 20MM

Stonetalk 20mm offre la possibilità di realizzare spazi esterni di grande valore estetico, senza rinunciare alle prestazioni tecniche. Le caratteristiche specifiche di Stonetalk 20mm permettono di integrare perfettamente il materiale con l'ambiente circostante, offrendo la possibilità di creare in modo semplice ed efficace camminamenti e percorsi outdoor. L'alto spessore di Stonetalk 20mm garantisce un'elevata resistenza rendendolo ideale negli ambienti interni ed esterni pubblici. Stonetalk 20mm è facile da posare su erba, su sabbia, su ghiaia. La posa a colla su massetto permette di realizzare pavimentazioni carrabili industriali e commerciali. Ideale per rampe di accesso e garage. Stonetalk 20mm è l'ideale per la creazione di pavimenti sopraelevati.



GREY NAT. RETT. MARTELLATA NATURALE 50x100 (19<sup>11/16</sup> x 39<sup>3/8</sup>)  
GREY NAT. RETT. MINIMAL NATURALE 60x120 (23<sup>5/8</sup> x 47<sup>1/4</sup>)





## 20MM

Stonetalk 20mm offers the chance to develop extremely aesthetically pleasing external spaces without compromising on technical expertise. The specific qualities of Stonetalk 20mm allow you to perfectly integrate the material in the surrounding environment, making it possible to create walkways and outdoor paths easily and effectively. The thickness of Stonetalk 20mm guarantees excellent resistance, making it ideal for use in both indoor and outdoor public spaces. Stonetalk 20mm is easy to lay on grass, sand and gravel. By gluing it down to screed it is possible to create industrial and commercial paved driveways. Ideal for access ramps and garages. Stonetalk 20mm is ideal for the creation of cavity floors.



GREY NAT. RETT. MARTELLATA NATURALE 50x100 (19<sup>11/16</sup> x 39<sup>3/8</sup>)  
 GREY NAT. RETT. MINIMAL NATURALE 60x120 (23<sup>5/8</sup> x 47<sup>1/4</sup>)

**6**  
FORMATI

**3**  
DECORI

**5**  
COLORI

**3**  
FINITURE

6 SIZES  
3 DECORS  
5 COLOURS  
3 FINISHES

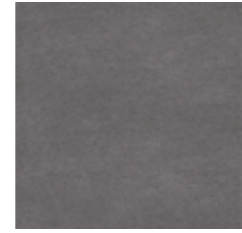
## MINIMAL



90x90 (35<sup>7/16</sup>"x35<sup>7/16</sup>")  
**ED4M N9G79R** DARK NAT. RETT. ● 91  
**ED4L N9G79P** DARK LAPP. RETT. ● 98



60x120 (23<sup>5/8</sup>"x47<sup>1/4</sup>")  
**ED5R 98G79R** DARK NAT. RETT. ● 89  
**ED5Q 98G79P** DARK LAPP. RETT. ● 96  
**ED72 98G79RZ** DARK TECNICA NAT. RETT. ● 91



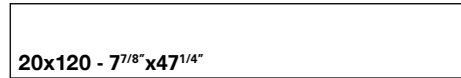
60x60 (23<sup>5/8</sup>"x23<sup>5/8</sup>")  
**ED4Z 60G79R**  
 DARK NAT. RETT. ● 73



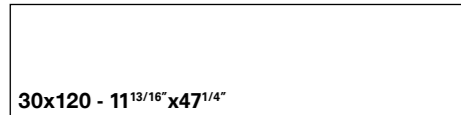
60x60 (23<sup>5/8</sup>"x23<sup>5/8</sup>")  
**ECTV X60G79R** DARK  
 NAT. RETT. ● 97



15x120 - 5<sup>7/8</sup>"x47<sup>1/4</sup>"



20x120 - 7<sup>7/8</sup>"x47<sup>1/4</sup>"



30x120 - 11<sup>13/16</sup>"x47<sup>1/4</sup>"

Formati 15x120, 20x120, 30x120 sono disponibili su richiesta. Consegna in 8 settimane.  
 Additional formats 15x120, 20x120, 30x120 are available on request. 8 weeks delivery.

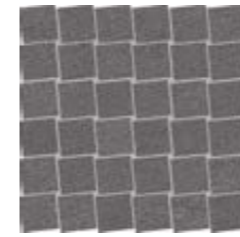


30x60 (11<sup>13/16</sup>"x23<sup>5/8</sup>")  
**ED54 63G79R** DARK NAT. RETT. ● 66  
**EEL2 63G79P** DARK LAPP. RETT.\*  
**ED6T 63G79RZ** DARK TECNICA NAT. RETT. ● 68

**30x60 Lapp. Rett.**  
 Sono disponibili su richiesta. Lotto minimo 1000 mq.  
 Available on request. 1000 Sqm minimum lot.

## MINIMAL

Mosaico Dado Minimal\*  
 Tessera - Chip 4,8x4,8 (1<sup>7/8</sup>"x1<sup>7/8</sup>")



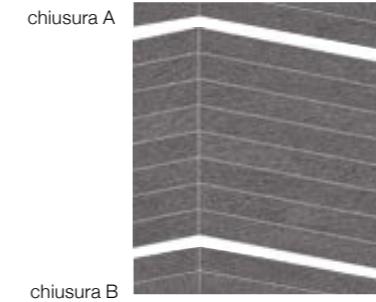
30x30 (11<sup>13/16</sup>"x11<sup>13/16</sup>")  
**EDRD Z30G79R**  
 DARK NAT. ● 138

Listelli Sfalsati Minimal\*



30x60 (11<sup>13/16</sup>"x23<sup>5/8</sup>")  
**EDQN M63G79R** DARK NAT. ● 113

Mosaico Bis Minimal\*



37,4x29,1 (14<sup>3/4</sup>"x11<sup>7/16</sup>")  
**EDR2 N30G79R**  
 DARK NAT. ● 142  
 Chiusura Mosaico Bis A+B  
 37,4x9,2 (14<sup>3/4</sup>"x3<sup>5/8</sup>")  
**EEXG CHG79** DARK NAT.  
 Pcs. Box 8 (4A + 4B) ● 23

## MARTELLATA



60x120 (23<sup>5/8</sup>"x47<sup>1/4</sup>")  
**ED61 98G99R** DARK NAT. RETT. ● 89  
**ED77 98G99RZ** DARK TECNICA NAT. RETT. ● 91



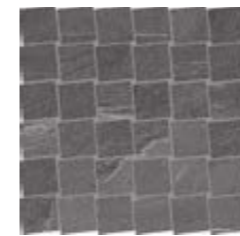
30x60 (11<sup>13/16</sup>"x23<sup>5/8</sup>")  
**ED5F 63G99R** DARK NAT. RETT. ● 66  
**ED78 63G99RZ** DARK  
 TECNICA NAT. RETT. ● 68



50x100 (19<sup>11/16</sup>"x39<sup>3/8</sup>")  
**ECUX XC5G99R** DARK NAT. RETT. ● 99

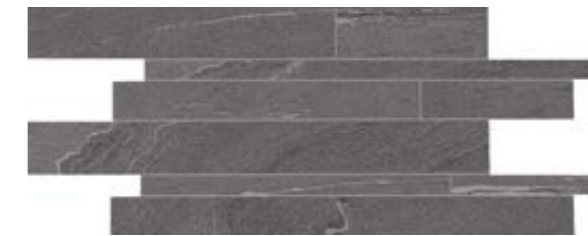
## MARTELLATA

Mosaico Dado Martellata\*  
 Tessera - Chip 4,8x4,8 (1<sup>7/8</sup>"x1<sup>7/8</sup>")



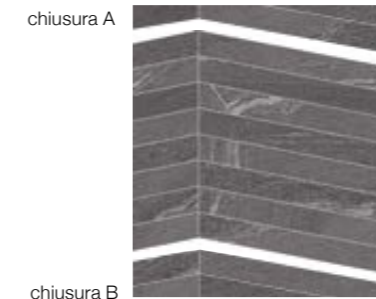
30x30 (11<sup>13/16</sup>"x11<sup>13/16</sup>")  
**EDRJ Z30G99R**  
 DARK NAT. ● 138

Listelli Sfalsati Martellata\*



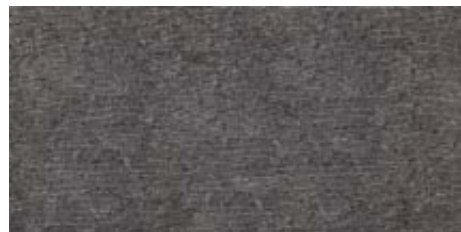
30x60 (11<sup>13/16</sup>"x23<sup>5/8</sup>")  
**EDQT M63G99R** DARK NAT. ● 113

Mosaico Bis Martellata\*



37,4x29,1 (14<sup>3/4</sup>"x11<sup>7/16</sup>")  
**EDR7 N30G99R**  
 DARK NAT. ● 142  
 Chiusura Mosaico Bis A+B  
 37,4x9,2 (14<sup>3/4</sup>"x3<sup>5/8</sup>")  
**EEXM CHG99** DARK NAT.  
 Pcs. Box 8 (4A + 4B) ● 23

## RULLATA



60x120 (23<sup>5/8</sup>"x47<sup>1/4</sup>")  
**ED5W 98G89R** DARK NAT. RETT. ● 89



30x120 (11<sup>13/16</sup>"x47<sup>1/4</sup>")  
**ED4U 55G89R** DARK NAT. RETT. ● 91



30x60 (11<sup>13/16</sup>"x23<sup>5/8</sup>")  
**ED59 63G89R** DARK NAT. RETT. ● 66

Si consiglia la posa con fuga 2 mm. - Laying with a 2 mm-joint is recommended. - Pose recommandée avec joints de 2 mm.  
 Es wird eine Fugenbreite von 2 mm empfohlen. - Se recomienda la colocación con juntas de 2 mm. - Рекомендуется укладка с швом 2 мм.

\* Su rete in fibra - On fibre mesh backing - Sur filet en fibre de verre - Auf Glasfasernetz - Sobre malla de fibra - На волоконной сетке

## MINIMAL



90x90 (35<sup>7/16</sup>"x35<sup>7/16</sup>")  
**ED4K** N9G78R GREY NAT. RETT. ● 91  
**ED4J** N9G78P GREY LAPP. RETT. ● 98



60x120 (23<sup>5/8</sup>"x47<sup>1/4</sup>")  
**ED5P** 98G78R GREY NAT. RETT. ● 89  
**ED5N** 98G78P GREY LAPP. RETT. ● 96  
**ED71** 98G78RZ GREY TECNICA NAT. RETT. ● 91



60x60 (23<sup>5/8</sup>"x23<sup>5/8</sup>")  
**ED4Y** 60G78R GREY NAT. RETT. ● 73

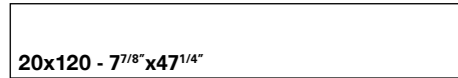
20MM



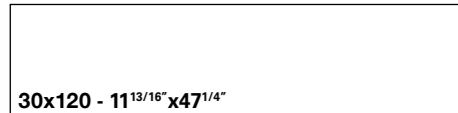
60x60 (23<sup>5/8</sup>"x23<sup>5/8</sup>")  
**ECR9** X60G78R GREY NAT. RETT. ● 97



15x120 - 5<sup>7/8</sup>"x47<sup>1/4</sup>"



20x120 - 7<sup>7/8</sup>"x47<sup>1/4</sup>"



30x120 - 11<sup>13/16</sup>"x47<sup>1/4</sup>"

Formati 15x120, 20x120, 30x120 sono disponibili su richiesta. Consegna in 8 settimane.  
 Additional formats 15x120, 20x120, 30x120 are available on request. 8 weeks delivery.



30x60 (11<sup>13/16</sup>"x23<sup>5/8</sup>")  
**ED53** 63G78R GREY NAT. RETT. ● 66  
**EEL1** 63G78P GREY LAPP. RETT.\*  
**ED6S** 63G78RZ GREY TECNICA NAT. RETT. ● 68

**30x60 Lapp. Rett.**  
 Sono disponibili su richiesta. Lotto minimo 1000 mq.  
 Available on request. 1000 Sqm minimum lot.

## MARTELLATA



60x120 (23<sup>5/8</sup>"x47<sup>1/4</sup>")  
**ED60** 98G98R GREY NAT. RETT. ● 89  
**ED76** 98G98RZ GREY TECNICA NAT. RETT. ● 91



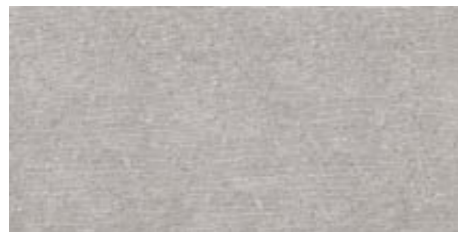
30x60 (11<sup>13/16</sup>"x23<sup>5/8</sup>")  
**ED5E** 63G98R GREY NAT. RETT. ● 66  
**ED6X** 63G98RZ GREY TECNICA NAT. RETT. ● 68

20MM



50x100 (19<sup>11/16</sup>"x39<sup>3/8</sup>")  
**ECUF** XC5G98R GREY NAT. RETT. ● 99

## RULLATA



60x120 (23<sup>5/8</sup>"x47<sup>1/4</sup>")  
**ED5V** 98G88R GREY NAT. RETT. ● 89



30x120 (11<sup>13/16</sup>"x47<sup>1/4</sup>")  
**ED4T** 55G88R GREY NAT. RETT. ● 91

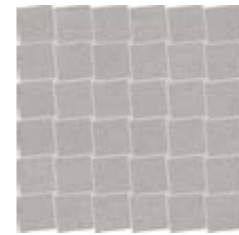


30x60 (11<sup>13/16</sup>"x23<sup>5/8</sup>")  
**ED58** 63G88R GREY NAT. RETT. ● 66

Si consiglia la posa con fuga 2 mm. - Laying with a 2 mm-joint is recommended. - Pose recommandée avec joints de 2 mm.  
 Es wird eine Fugenbreite von 2 mm empfohlen. - Se recomienda la colocación con juntas de 2 mm. - Рекомендуется укладка с швом 2 мм.

## MINIMAL

Mosaico Dado Minimal\*  
 Tessera - Chip 4,8x4,8 (1<sup>7/8</sup>"x1<sup>7/8</sup>")



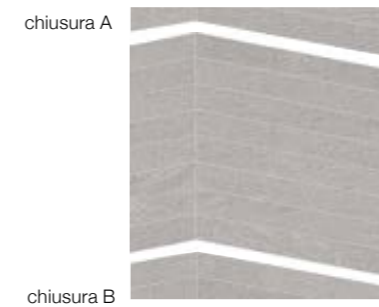
30x30 (11<sup>13/16</sup>"x11<sup>13/16</sup>")  
**EDRC** Z30G78R GREY NAT. ● 138

Listelli Sfalsati Minimal\*



30x60 (11<sup>13/16</sup>"x23<sup>5/8</sup>")  
**EDQM** M63G78R GREY NAT. ● 113

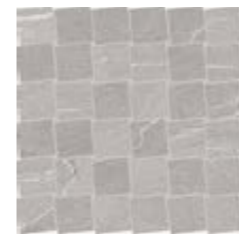
Mosaico Bis Minimal\*



37,4x29,1 (14<sup>3/4</sup>"x11<sup>7/16</sup>")  
**EDR1** N30G78R GREY NAT. ● 142  
 Chiusura Mosaico Bis A+B  
 37,4x9,2 (14<sup>3/4</sup>"x3<sup>5/8</sup>")  
**EEXF** CHG78 GREY NAT. ● 23  
 Pcs. Box 8 (4A + 4B)

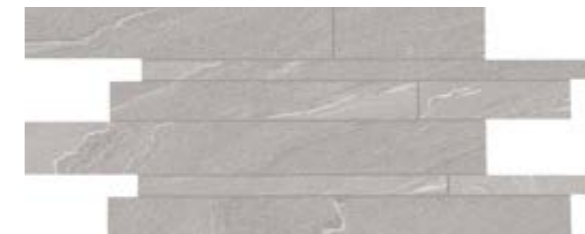
## MARTELLATA

Mosaico Dado Martellata\*  
 Tessera - Chip 4,8x4,8 (1<sup>7/8</sup>"x1<sup>7/8</sup>")



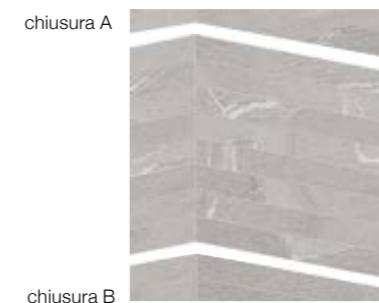
30x30 (11<sup>13/16</sup>"x11<sup>13/16</sup>")  
**EDRH** Z30G98R GREY NAT. ● 138

Listelli Sfalsati Martellata\*



30x60 (11<sup>13/16</sup>"x23<sup>5/8</sup>")  
**EDQS** M63G98R GREY NAT. ● 113

Mosaico Bis Martellata\*



37,4x29,1 (14<sup>3/4</sup>"x11<sup>7/16</sup>")  
**EDR6** N30G98R GREY NAT. ● 142  
 Chiusura Mosaico Bis A+B  
 37,4x9,2 (14<sup>3/4</sup>"x3<sup>5/8</sup>")  
**EEXL** CHG98 GREY NAT. ● 23  
 Pcs. Box 8 (4A + 4B)

\* Su rete in fibra - On fibre mesh backing - Sur filet en fibre de verre - Auf Glasfasernetz - Sobre malla de fibra - На волоконной сетке

## MINIMAL



90x90 (35<sup>7/16</sup>"x35<sup>7/16</sup>")  
**ED4D** N9G70R WHITE NAT. RETT. ● 91  
**ED4C** N9G70P WHITE LAPP. RETT. ● 98



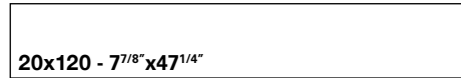
60x120 (23<sup>5/8</sup>"x47<sup>1/4</sup>")  
**ED5H** 98G70R WHITE NAT. RETT. ● 89  
**ED5G** 98G70P WHITE LAPP. RETT. ● 96  
**ED6Y** 98G70RZ WHITE TECNICA NAT. RETT. ● 91



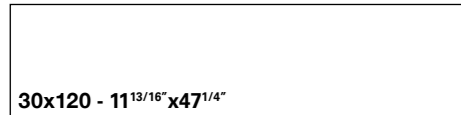
60x60 (23<sup>5/8</sup>"x23<sup>5/8</sup>")  
**ED4V** 60G70R  
 WHITE NAT. RETT. ● 73



15x120 - 5<sup>7/8</sup>"x47<sup>1/4</sup>"



20x120 - 7<sup>7/8</sup>"x47<sup>1/4</sup>"



30x120 - 11<sup>13/16</sup>"x47<sup>1/4</sup>"

Formati 15x120, 20x120, 30x120 sono disponibili su richiesta. Consegna in 8 settimane.  
 Additional formats 15x120, 20x120, 30x120 are available on request. 8 weeks delivery.



30x60 (11<sup>13/16</sup>"x23<sup>5/8</sup>")  
**ED50** 63G70R WHITE NAT. RETT. ● 66  
**EELY** 63G70P WHITE LAPP. RETT.\*  
**ED6P** 63G70RZ WHITE TECNICA NAT. RETT. ● 68

**30x60 Lapp. Rett.**  
 Sono disponibili su richiesta. Lotto minimo 1000 mq.  
 Available on request. 1000 Sqm minimum lot.

## MINIMAL

Mosaico Dado Minimal\*  
 Tessera - Chip 4,8x4,8 (1<sup>7/8</sup>"x1<sup>7/8</sup>")



30x30 (11<sup>13/16</sup>"x11<sup>13/16</sup>")  
**EDR8** Z30G70R  
 WHITE NAT. ● 138

Listelli Sfalsati Minimal\*



30x60 (11<sup>13/16</sup>"x23<sup>5/8</sup>")  
**EDQJ** M63G70R WHITE NAT. ● 113

Mosaico Bis Minimal\*

chiusura A



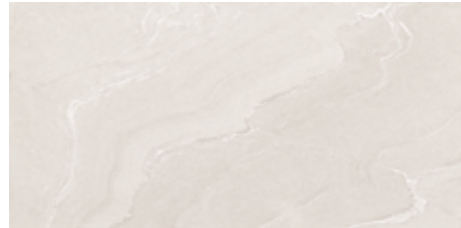
37,4x29,1 (14<sup>3/4</sup>"x11<sup>7/16</sup>")  
**EDQY** N30G70R  
 WHITE NAT. ● 142

Chiusura Mosaico Bis A+B  
 37,4x9,2 (14<sup>3/4</sup>"x3<sup>5/8</sup>")  
**EEUY** CHG70 WHITE NAT.

chiusura B

Pcs. Box 8 (4A + 4B) ● 23

## MARTELLATA



60x120 (23<sup>5/8</sup>"x47<sup>1/4</sup>")  
**ED5X** 98G90R WHITE NAT. RETT. ● 89  
**ED73** 98G90RZ WHITE TECNICA NAT. RETT. ● 91



30x60 (11<sup>13/16</sup>"x23<sup>5/8</sup>")  
**ED5A** 63G90R WHITE NAT. RETT. ● 66  
**ED6U** 63G90RZ WHITE TECNICA NAT. RETT. ● 68

## MARTELLATA

Mosaico Dado Martellata\*  
 Tessera - Chip 4,8x4,8 (1<sup>7/8</sup>"x1<sup>7/8</sup>")



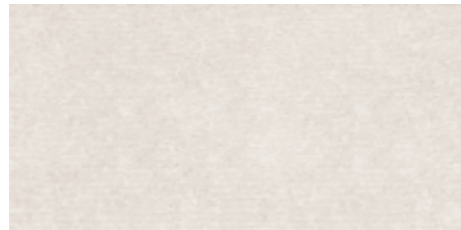
30x30 (11<sup>13/16</sup>"x11<sup>13/16</sup>")  
**EDRE** Z30G90R  
 WHITE NAT. ● 138

Listelli Sfalsati Martellata\*



30x60 (11<sup>13/16</sup>"x23<sup>5/8</sup>")  
**EDQP** M63G90R WHITE NAT. ● 113

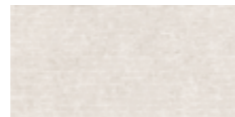
## RULLATA



60x120 (23<sup>5/8</sup>"x47<sup>1/4</sup>")  
**ED5S** 98G80R WHITE NAT. RETT. ● 89



30x120 (11<sup>13/16</sup>"x47<sup>1/4</sup>")  
**ED4Q** 55G80R WHITE NAT. RETT. ● 91



30x60 (11<sup>13/16</sup>"x23<sup>5/8</sup>")  
**ED55** 63G80R WHITE NAT. RETT. ● 66

Mosaico Bis Martellata\*

chiusura A



37,4x29,1 (14<sup>3/4</sup>"x11<sup>7/16</sup>")  
**EDR3** N30G90R  
 WHITE NAT. ● 142

Chiusura Mosaico Bis A+B  
 37,4x9,2 (14<sup>3/4</sup>"x3<sup>5/8</sup>")  
**EEKX** CHG90 WHITE NAT.

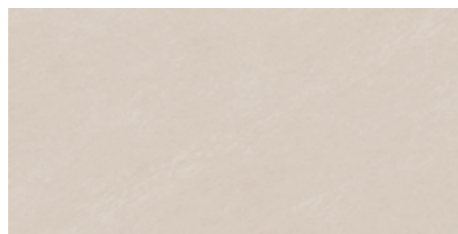
chiusura B

Pcs. Box 8 (4A + 4B) ● 23

Si consiglia la posa con fuga 2 mm. - Laying with a 2 mm-joint is recommended. - Pose recommandée avec joints de 2 mm.  
 Es wird eine Fugenbreite von 2 mm empfohlen. - Se recomienda la colocación con juntas de 2 mm. - Рекомендуется укладка с швом 2 мм.

\* Su rete in fibra - On fibre mesh backing - Sur filet en fibre de verre - Auf Glasfasernetz - Sobre malla de fibra - На волоконной сетке

## MINIMAL



90x90 (35<sup>7/16</sup>"x35<sup>7/16</sup>")  
**ED4F** N9G73R SAND NAT. RETT. ● 91  
**ED4E** N9G73P SAND LAPP. RETT. ● 98

60x120 (23<sup>5/8</sup>"x47<sup>1/4</sup>")  
**ED5K** 98G73R SAND NAT. RETT. ● 89  
**ED5J** 98G73P SAND LAPP. RETT. ● 96  
**ED6Z** 98G73RZ SAND TECNICA NAT. RETT. ● 91

60x60 (23<sup>5/8</sup>"x23<sup>5/8</sup>")  
**ED4W** 60G73R SAND NAT. RETT. ● 73

60x60 (23<sup>5/8</sup>"x23<sup>5/8</sup>")  
**ECR8** X60G73R SAND NAT. RETT. ● 97

15x120 - 5<sup>7/8</sup>"x47<sup>1/4</sup>"

20x120 - 7<sup>7/8</sup>"x47<sup>1/4</sup>"

30x120 - 11<sup>13/16</sup>"x47<sup>1/4</sup>"

Formati 15x120, 20x120, 30x120 sono disponibili su richiesta. Consegna in 8 settimane.  
 Additional formats 15x120, 20x120, 30x120 are available on request. 8 weeks delivery.



30x60 (11<sup>13/16</sup>"x23<sup>5/8</sup>")  
**ED51** 63G73R SAND NAT. RETT. ● 66  
**EELZ** 63G73P SAND LAPP. RETT.\*  
**ED6Q** 63G73RZ SAND TECNICA NAT. RETT. ● 68

**30x60 Lapp. Rett.**  
 Sono disponibili su richiesta. Lotto minimo 1000 mq.  
 Available on request. 1000 Sqm minimum lot.

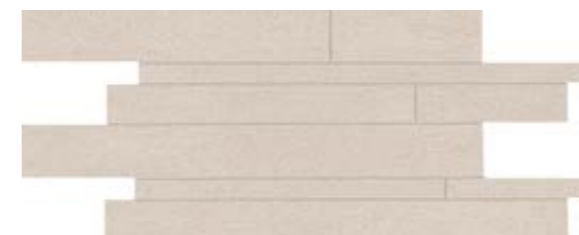
## MINIMAL

Mosaico Dado Minimal\*  
 Tessera - Chip 4,8x4,8 (1<sup>7/8</sup>"x1<sup>7/8</sup>")



30x30 (11<sup>13/16</sup>"x11<sup>13/16</sup>")  
**EDR9** Z30G73R SAND NAT. ● 138

Listelli Sfalsati Minimal\*



30x60 (11<sup>13/16</sup>"x23<sup>5/8</sup>")  
**EDQK** M63G73R SAND NAT. ● 113

Mosaico Bis Minimal\*



37,4x29,1 (14<sup>3/4</sup>"x11<sup>7/16</sup>")  
**EDQZ** N30G73R SAND NAT. ● 142  
 Chiusura Mosaico Bis A+B  
 37,4x9,2 (14<sup>3/4</sup>"x3<sup>5/8</sup>")  
**EEXH** CHG73 SAND NAT. ● 23  
 Pcs. Box 8 (4A + 4B)

## MARTELLATA



60x120 (23<sup>5/8</sup>"x47<sup>1/4</sup>")  
**ED5Y** 98G93R SAND NAT. RETT. ● 89  
**ED74** 98G93RZ SAND TECNICA NAT. RETT. ● 91

30x60 (11<sup>13/16</sup>"x23<sup>5/8</sup>")  
**ED5C** 63G93R SAND NAT. RETT. ● 66  
**ED6V** 63G93RZ SAND TECNICA NAT. RETT. ● 68

50x100 (19<sup>11/16</sup>"x39<sup>3/8</sup>")  
**ECTW** XC5G93R SAND NAT. RETT. ● 99

## MARTELLATA

Mosaico Dado Martellata\*  
 Tessera - Chip 4,8x4,8 (1<sup>7/8</sup>"x1<sup>7/8</sup>")



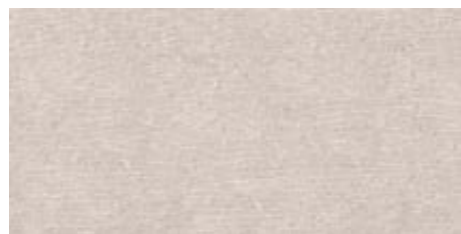
30x30 (11<sup>13/16</sup>"x11<sup>13/16</sup>")  
**EDRF** Z30G93R SAND NAT. ● 138

Listelli Sfalsati Martellata\*



30x60 (11<sup>13/16</sup>"x23<sup>5/8</sup>")  
**EDQQ** M63G93R SAND NAT. ● 113

## RULLATA



60x120 (23<sup>5/8</sup>"x47<sup>1/4</sup>")  
**ED5T** 98G83R SAND NAT. RETT. ● 89

30x120 (11<sup>13/16</sup>"x47<sup>1/4</sup>")  
**ED4R** 55G83R SAND NAT. RETT. ● 91

30x60 (11<sup>13/16</sup>"x23<sup>5/8</sup>")  
**ED56** 63G83R SAND NAT. RETT. ● 66

Mosaico Bis Martellata\*



37,4x29,1 (14<sup>3/4</sup>"x11<sup>7/16</sup>")  
**EDR4** N30G93R SAND NAT. ● 142  
 Chiusura Mosaico Bis A+B  
 37,4x9,2 (14<sup>3/4</sup>"x3<sup>5/8</sup>")  
**EEXN** CHG93 SAND NAT. ● 23  
 Pcs. Box 8 (4A + 4B)

Si consiglia la posa con fuga 2 mm. - Laying with a 2 mm-joint is recommended. - Pose recommandée avec joints de 2 mm.  
 Es wird eine Fugenbreite von 2 mm empfohlen. - Se recomienda la colocación con juntas de 2 mm. - Рекомендуется укладка с швом 2 мм.

\* Su rete in fibra - On fibre mesh backing - Sur filet en fibre de verre - Auf Glasfasernetz - Sobre malla de fibra - На волоконной сетке

**MINIMAL**



90x90 (35<sup>7/16</sup>"x35<sup>7/16</sup>")  
**ED4H** N9G76R TAUPE NAT. RETT. ● 91  
**ED4G** N9G76P TAUPE LAPP. RETT. ● 98



60x120 (23<sup>5/8</sup>"x47<sup>1/4</sup>")  
**ED5M** 98G76R TAUPE NAT. RETT. ● 89  
**ED5L** 98G76P TAUPE LAPP. RETT. ● 96  
**ED70** 98G76RZ TAUPE TECNICA NAT. RETT. ● 91



60x60 (23<sup>5/8</sup>"x23<sup>5/8</sup>")  
**ED4X** 60G76R  
 TAUPE NAT. RETT. ● 73



30x60 (11<sup>13/16</sup>"x23<sup>5/8</sup>")  
**ED52** 63G76R TAUPE NAT. RETT. ● 66  
**EEL0** 63G76P TAUPE LAPP. RETT.\*  
**ED6R** 63G76RZ TAUPE TECNICA NAT. RETT. ● 68

**30x60 Lapp. Rett.**  
 Sono disponibili su richiesta. Lotto minimo 1000 mq.  
 Available on request. 1000 Sqm minimum lot.

15x120 - 5<sup>7/8</sup>"x47<sup>1/4</sup>"

20x120 - 7<sup>7/8</sup>"x47<sup>1/4</sup>"

30x120 - 11<sup>13/16</sup>"x47<sup>1/4</sup>"

Formati 15x120, 20x120, 30x120 sono disponibili su richiesta. Consegna in 8 settimane.  
 Additional formats 15x120, 20x120, 30x120 are available on request. 8 weeks delivery.

**MARTELLATA**

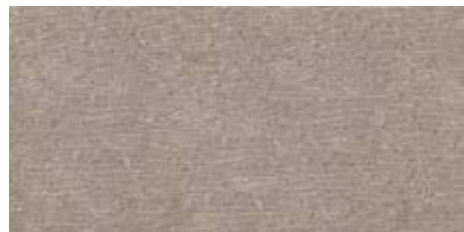


60x120 (23<sup>5/8</sup>"x47<sup>1/4</sup>")  
**ED5Z** 98G96R TAUPE NAT. RETT. ● 89  
**ED75** 98G96RZ TAUPE TECNICA NAT. RETT. ● 91



30x60 (11<sup>13/16</sup>"x23<sup>5/8</sup>")  
**ED5D** 63G96R TAUPE NAT. RETT. ● 66  
**ED6W** 63G96RZ TAUPE TECNICA NAT. RETT. ● 68

**RULLATA**



60x120 (23<sup>5/8</sup>"x47<sup>1/4</sup>")  
**ED5U** 98G86R TAUPE NAT. RETT. ● 89



30x120 (11<sup>13/16</sup>"x47<sup>1/4</sup>")  
**ED4S** 55G86R TAUPE NAT. RETT. ● 91



30x60 (11<sup>13/16</sup>"x23<sup>5/8</sup>")  
**ED57** 63G86R TAUPE NAT. RETT. ● 66

Si consiglia la posa con fuga 2 mm. - Laying with a 2 mm-joint is recommended. - Pose recommandée avec joints de 2 mm.  
 Es wird eine Fugenbreite von 2 mm empfohlen. - Se recomienda la colocación con juntas de 2 mm. - Рекомендуется укладка с швом 2 мм.

**MINIMAL**

Mosaico Dado Minimal\*  
 Tessera - Chip 4,8x4,8 (1<sup>7/8</sup>"x1<sup>7/8</sup>")



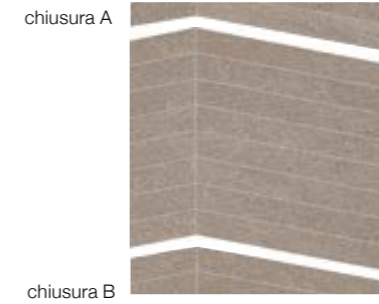
30x30 (11<sup>13/16</sup>"x11<sup>13/16</sup>")  
**EDRA** Z30G76R  
 TAUPE NAT. ● 138

Listelli Sfalsati Minimal\*



30x60 (11<sup>13/16</sup>"x23<sup>5/8</sup>")  
**EDQL** M63G76R TAUPE NAT. ● 113

Mosaico Bis Minimal\*



37,4x29,1 (14<sup>3/4</sup>"x11<sup>7/16</sup>")  
**EDRO** N30G76R  
 TAUPE NAT. ● 142  
 Chiusura Mosaico Bis A+B  
 37,4x9,2 (14<sup>3/4</sup>"x3<sup>5/8</sup>")  
**EEXJ** CHG76 TAUPE NAT. ● 23  
 Pcs. Box 8 (4A + 4B)

**MARTELLATA**

Mosaico Dado Martellata\*  
 Tessera - Chip 4,8x4,8 (1<sup>7/8</sup>"x1<sup>7/8</sup>")



30x30 (11<sup>13/16</sup>"x11<sup>13/16</sup>")  
**EDRG** Z30G96R  
 TAUPE NAT. ● 138

Listelli Sfalsati Martellata\*



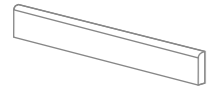
30x60 (11<sup>13/16</sup>"x23<sup>5/8</sup>")  
**EDQR** M63G96R TAUPE NAT. ● 113

Mosaico Bis Martellata\*



37,4x29,1 (14<sup>3/4</sup>"x11<sup>7/16</sup>")  
**EDR5** N30G96R  
 TAUPE NAT. ● 142  
 Chiusura Mosaico Bis A+B  
 37,4x9,2 (14<sup>3/4</sup>"x3<sup>5/8</sup>")  
**EEXP** CHG96 TAUPE NAT. ● 23  
 Pcs. Box 8 (4A + 4B)

\* Su rete in fibra - On fibre mesh backing - Sur filet en fibre de verre - Auf Glasfasernetz - Sobre malla de fibra - На волоконной сетке



**BATTISCOPA - SKIRTING**  
7,5x60 (2<sup>15/16</sup>"x23<sup>5/8</sup>" )  
Pcs. Box 15 - Ml. x Box 9

**MINIMAL NATURALE**

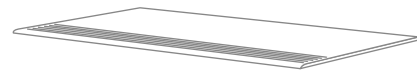
- EDHL 87G79R DARK NAT. RETT. ● 16
- EDHK 87G78R GREY NAT. RETT. ● 16
- EDHG 87G70R WHITE NAT. RETT. ● 16
- EDHH 87G73R SAND NAT. RETT. ● 16
- EDHJ 87G76R TAUPE NAT. RETT. ● 16

**MARTELLATA NATURALE**

- EDHW 87G99R DARK NAT. RETT. ● 16
- EDHV 87G98R GREY NAT. RETT. ● 16
- EDHS 87G90R WHITE NAT. RETT. ● 16
- EDHT 87G93R SAND NAT. RETT. ● 16
- EDHU 87G96R TAUPE NAT. RETT. ● 16

**RULLATA NATURALE**

- EDHR 87G89R DARK NAT. RETT. ● 16
- EDHQ 87G88R GREY NAT. RETT. ● 16
- EDHM 87G80R WHITE NAT. RETT. ● 16
- EDHN 87G83R SAND NAT. RETT. ● 16
- EDHP 87G86R TAUPE NAT. RETT. ● 16



**GRADINO - STAIR TREAD**  
33x120 (12<sup>15/16</sup>"x47<sup>1/4</sup>" )  
Pcs. Box 2 - Ml. x Box 2,40

**MINIMAL NATURALE**

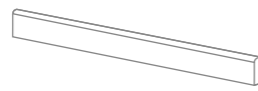
- EDGP 74G79R DARK NAT. RETT. ● 120
- EDGL 74G78R GREY NAT. RETT. ● 120
- EDGA 74G70R WHITE NAT. RETT. ● 120
- EDGE 74G73R SAND NAT. RETT. ● 120
- EDGH 74G76R TAUPE NAT. RETT. ● 120

**MINIMAL TECNICA\***

- EDGQ 74G79RZ DARK NAT. RETT. ● 120
- EDGM 74G78RZ GREY NAT. RETT. ● 120
- EDGC 74G70RZ WHITE NAT. RETT. ● 120
- EDGF 74G73RZ SAND NAT. RETT. ● 120
- EDGJ 74G76RZ TAUPE NAT. RETT. ● 120

**MINIMAL LAPPATO**

- EDGN 74G79P DARK NAT. RETT. ● 122
- EDGK 74G78P GREY NAT. RETT. ● 122
- EDG9 74G70P WHITE NAT. RETT. ● 122
- EDGD 74G73P SAND NAT. RETT. ● 122
- EDGG 74G76P TAUPE NAT. RETT. ● 122



**BATTISCOPA - SKIRTING**  
4,6x90 (1<sup>13/16</sup>"x35<sup>7/16</sup>" )  
Pcs. Box 8 - Ml. x Box 7,20

**MINIMAL NATURALE**

- EDDT 83G79R DARK NAT. RETT. ● 23
- EDDS 83G78R GREY NAT. RETT. ● 23
- EDDP 83G70R WHITE NAT. RETT. ● 23
- EDDQ 83G73R SAND NAT. RETT. ● 23
- EDDR 83G76R TAUPE NAT. RETT. ● 23

**MARTELLATA NATURALE**

- EDH4 74G99R DARK NAT. RETT. ● 120
- EDH2 74G98R GREY NAT. RETT. ● 120
- EDGW 74G90R WHITE NAT. RETT. ● 120
- EDGY 74G93R SAND NAT. RETT. ● 120
- EDH0 74G96R TAUPE NAT. RETT. ● 120

**MARTELLATA TECNICA\***

- EDH5 74G99RZ DARK NAT. RETT. ● 120
- EDH3 74G98RZ GREY NAT. RETT. ● 120
- EDGX 74G90RZ WHITE NAT. RETT. ● 120
- EDGZ 74G93RZ SAND NAT. RETT. ● 120
- EDH1 74G96RZ TAUPE NAT. RETT. ● 120

**RULLATA NATURALE**

- EDGV 74G89R DARK NAT. RETT. ● 120
- EDGU 74G88R GREY NAT. RETT. ● 120
- EDGR 74G80R WHITE NAT. RETT. ● 120
- EDGS 74G83R SAND NAT. RETT. ● 120
- EDGT 74G86R TAUPE NAT. RETT. ● 120



**GRADONE - STEP**  
33x120x3,2x3,2 (12<sup>15/16</sup>"x47<sup>1/4</sup>"x1<sup>1/4</sup>" x1<sup>1/4</sup>" )  
Pcs. Box 2 - Ml. x Box 2,40

**MINIMAL NATURALE**

- EDDY CRG79R DARK NAT. RETT. ● 139
- EDDX CRG78R GREY NAT. RETT. ● 139
- EDDU CRG70R WHITE NAT. RETT. ● 139
- EDDV CRG73R SAND NAT. RETT. ● 139
- EDDW CRG76R TAUPE NAT. RETT. ● 139

**MARTELLATA NATURALE**

- EDE8 CRG99R DARK NAT. RETT. ● 139
- EDE7 CRG98R GREY NAT. RETT. ● 139
- EDE4 CRG90R WHITE NAT. RETT. ● 139
- EDE5 CRG93R SAND NAT. RETT. ● 139
- EDE6 CRG96R TAUPE NAT. RETT. ● 139

**RULLATA NATURALE**

- EDE3 CRG89R DARK NAT. RETT. ● 139
- EDE2 CRG88R GREY NAT. RETT. ● 139
- EDDZ CRG80R WHITE NAT. RETT. ● 139
- EDE0 CRG83R SAND NAT. RETT. ● 139
- EDE1 CRG86R TAUPE NAT. RETT. ● 139



**ANGOLARE DX / SX - CORNER TILE DX / SX**  
33x120x3,2x3,2 (12<sup>15/16</sup>"x47<sup>1/4</sup>"x1<sup>1/4</sup>" x1<sup>1/4</sup>" )  
Pcs. Box 1 - Ml. x Box 1,20

**MINIMAL NATURALE**

- EDD0 ACG79RD / EDD1 ACG79RS DARK NAT. RETT. ● 142
- EDCY ACG78RD / EDCZ ACG78RS GREY NAT. RETT. ● 142
- EDCS ACG70RD / EDCT ACG70RS WHITE NAT. RETT. ● 142
- EDCU ACG73RD / EDCV ACG73RS SAND NAT. RETT. ● 142
- EDCW ACG76RD / EDCX ACG76RS TAUPE NAT. RETT. ● 142

**MARTELLATA NATURALE**

- EDDM ACG99RD / EDDN ACG99RS DARK NAT. RETT. ● 142
- EDDK ACG98RD / EDDL ACG98RS GREY NAT. RETT. ● 142
- EDDD ACG90RD / EDDE ACG90RS WHITE NAT. RETT. ● 142
- EDDF ACG93RD / EDDG ACG93RS SAND NAT. RETT. ● 142
- EDDH ACG96RD / EDDJ ACG96RS TAUPE NAT. RETT. ● 142

**RULLATA NATURALE**

- EDDA ACG89RD / EDDC ACG89RS DARK NAT. RETT. ● 142
- EDD8 ACG88RD / EDD9 ACG88RS GREY NAT. RETT. ● 142
- EDD2 ACG80RD / EDD3 ACG80RS WHITE NAT. RETT. ● 142
- EDD4 ACG83RD / EDD5 ACG83RS SAND NAT. RETT. ● 142
- EDD6 ACG86RD / EDD7 ACG86RS TAUPE NAT. RETT. ● 142



**GRADONE - STEP**  
33x60x5 (12<sup>15/16</sup>"x23<sup>5/8</sup>"x1<sup>15/16</sup>" )  
Pcs. Box 2 - Ml. x Box 1,20

**MINIMAL NATURALE**

- EELA 2SG79R DARK NAT. RETT. ● 99
- EENL 2SG78R GREY NAT. RETT. ● 99
- EENK 2SG73R SAND NAT. RETT. ● 99

33x100x5 (12<sup>15/16</sup>"x39<sup>3/8</sup>"x1<sup>15/16</sup>" )  
Pcs. Box 2 - Ml. x Box 2

**MARTELLATA NATURALE**

- EEMK 8SG99R DARK NAT. RETT. ● 128
- EEMG 8SG98R GREY NAT. RETT. ● 128
- EEMD 8SG93R SAND NAT. RETT. ● 128



**TERMINALE - ENDINGPIECE**  
33x60x2,5 (12<sup>15/16</sup>"x23<sup>5/8</sup>"x1<sup>15/16</sup>" )  
Pcs. Box 2 - Ml. x Box 1,20

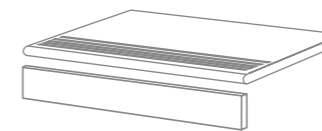
**MINIMAL NATURALE**

- EELL 3SG79R DARK NAT. RETT. ● 99
- EELH 3SG78R GREY NAT. RETT. ● 99
- EELJ 3SG73R SAND NAT. RETT. ● 99

33x100x2,5 (12<sup>15/16</sup>"x39<sup>3/8</sup>"x1<sup>15/16</sup>" )  
Pcs. Box 2 - Ml. x Box 2

**MARTELLATA NATURALE**

- EEL9 7SG99R DARK NAT. RETT. ● 128
- EEL6 7SG98R GREY NAT. RETT. ● 128
- EEL3 7SG93R SAND NAT. RETT. ● 128



**GRADINO - STAIR TREAD**  
33x60 (12<sup>15/16</sup>"x23<sup>5/8</sup>" )  
Pcs. Box 2 - Ml. x Box 1,20

**MINIMAL NATURALE**

- EELR 4SG79R DARK NAT. RETT. ● 86
- EELQ 4SG78R GREY NAT. RETT. ● 86
- EELP 4SG73R SAND NAT. RETT. ● 86

33x100 (12<sup>15/16</sup>"x39<sup>3/8</sup>" )  
Pcs. Box 2 - Ml. x Box 2

**MARTELLATA NATURALE**

- EELX 6SG99R DARK NAT. RETT. ● 128
- EELW 6SG98R GREY NAT. RETT. ● 128
- EELV 6SG93R SAND NAT. RETT. ● 128



**ANGOLARE DX / SX - CORNER TILE DX / SX**  
33x60x5 (12<sup>15/16</sup>"x23<sup>5/8</sup>"x1<sup>15/16</sup>" )  
Pcs. Box 2 - Ml. x Box 1,20

**MINIMAL NATURALE**

- EELC 2SG79RD / EELD 2SG79RS DARK NAT. RETT. ● 129
- EEK8 2SG78RD / EEK9 2SG78RS GREY NAT. RETT. ● 129
- EEK6 2SG73RD / EEK7 2SG73RS SAND NAT. RETT. ● 129

33x100x5 (12<sup>15/16</sup>"x39<sup>3/8</sup>"x1<sup>15/16</sup>" )  
Pcs. Box 2 - Ml. x Box 2

**MARTELLATA NATURALE**

- EEML 8SG99RD / EEMM 8SG99RS DARK NAT. RETT. ● 138
- EEMH 8SG98RD / EEMJ 8SG98RS GREY NAT. RETT. ● 138
- EEME 8SG93RD / EEMF 8SG93RS SAND NAT. RETT. ● 138



**ANGOLARE TERMINALE DX / SX - ENDINGPIECE CORNER DX / SX**  
33x60x2,5 (12<sup>15/16</sup>"x23<sup>5/8</sup>"x1<sup>15/16</sup>" )  
Pcs. Box 2 - Ml. x Box 1,20

**MINIMAL NATURALE**

- EELM 3SG79RD / EELN 3SG79RS DARK NAT. RETT. ● 129
- EELJ 3SG78RD / EELK 3SG78RS GREY NAT. RETT. ● 129
- EELF 3SG73RD / EELG 3SG73RS SAND NAT. RETT. ● 129

33x100x2,5 (12<sup>15/16</sup>"x39<sup>3/8</sup>"x1<sup>15/16</sup>" )  
Pcs. Box 2 - Ml. x Box 2

**MARTELLATA NATURALE**

- EEMA 7SG99RD / EEMC 7SG99RS DARK NAT. RETT. ● 138
- EEL7 7SG98RD / EEL8 7SG98RS GREY NAT. RETT. ● 138
- EEL4 7SG93RD / EEL5 7SG93RS SAND NAT. RETT. ● 138

**ALZATA - RISER**  
16,5x60 (6<sup>1/2</sup>"x23<sup>5/8</sup>" )  
Pcs. Box 2 - Ml. x Box 1,20

**MINIMAL NATURALE**

- EEK5 1TG79R DARK NAT. RETT. ● 35
- EEK4 1TG78R GREY NAT. RETT. ● 35
- EEK3 1TG73R SAND NAT. RETT. ● 35

16,5x100 (6<sup>1/2</sup>"x39<sup>3/8</sup>" )  
Pcs. Box 4 - Ml. x Box 4

**MARTELLATA NATURALE**

- EELU 4TG99R DARK NAT. RETT. ● 50
- EELT 4TG98R GREY NAT. RETT. ● 50
- EELS 4TG93R SAND NAT. RETT. ● 50

\*A richiesta / On request



CARATTERISTICHE TECNICHE Technical Features - Caracteristiques Techniques - Technische Eigenschaften Technische Eigenschaften - Características Técnicas - Технические Характеристики		NORMA Standard - Norme Norm - Norma - Норма	VALORI Value - Valeur Vorgabe - Valor - Средние			
	<b>PLANARITÀ</b> Flatness Planéité Ebenflächigkeit Planaridad Плоскостность	UNI EN ISO 10545/2	± 0,26% / ± 1,5 mm			
		ASTM C485 CALIBRATED ± 0,75% (MAX ± 0,09 in)	-			
		ASTM C485 RECTIFIED ± 0,40% (MAX ± 0,05 IN-SIZE ≤ 60 cm) (MAX ± 0,07 IN-SIZE > 60 cm)	± 0,25%			
	<b>ASSORBIMENTO D'ACQUA (VALORE MEDIO IN %)</b> Water absorption (Average value expressed in %) - Absorption d'eau (Valeur moyenne en %) Wasseraufnahme (Durchschnittswert in %) - Absorción de agua (Valor medio en %) Поглощение воды	UNI EN ISO 10545/3 ≤ 0,5 %	CONFORME			
		ASTM C373	COMPLIANT			
	<b>RESISTENZA ALLA FLESSIONE</b> Modulus of rupture - Resistance a la flexion - Biegefestigkeit Resistencia a la flexion - Прочность на изгиб	SPESSORE	<b>10 mm</b>	<b>20MM</b>		
		UNI EN ISO 10545/4	≥ 50 N/mm <sup>2</sup>	≥ 50 N/mm <sup>2</sup>		
	<b>FORZA DI ROTTURA</b> Breaking strength - Résistance à la rupture - Bruchlast - Resistencia a la rotura - Разрывное усилие	UNI EN ISO 10545/4	≥ 2000 N	≥ 4000 N		
		ASTM C648	250 Lbs	700 Lbs		
	<b>RESISTENZA AL GELO</b> Frost resistance - Résistance au gel - Frostbeständigkeit Resistencia a las heladas - Морозостойкость	UNI EN ISO 10545/12	CONFORME			
		ASTM C1026	UNAFFECTED			
	<b>RESISTENZA CHIMICA</b> <b>AD ALTE E BASSE CONCENTRAZIONI DI ACIDI E BASI</b> Chemical resistance to high and low acid and basic concentrations Résistance chimique aux hautes et basses concentrations d'acides et de bases Chemikalienfestigkeit bei hohen und niedrigen Konzentrationen von Säuren und Basen Resistencia química con concentraciones altas y bajas de ácidos y bases Химическая стойкость к высоким и низким концентрациям кислот и щелочей	UNI EN ISO 10545/13	UA - ULA - UHA			
		ASTM C-650	UNAFFECTED			
	<b>RESISTENZA ALLE MACCHIE</b> Stain resistance - Résistance aux taches - Fleckenbeständigkeit Resistencia a las manchas - Стойкость к образованию пятен	UNI EN ISO 10545/14	5			
		CTI 81-7D	NO EVIDENT VARIATION			
	<b>COEFFICIENTE DI ATTRITO</b> Slip resistance Coefficient de glissement Rutschfestigkeit Barfußbereich Coeficiente de atrito medio Кэффициент трения		<b>NAT./RULL.</b>	<b>LAPP.</b>	<b>TECNICA</b>	<b>20MM</b>
		DIN 51130	R10	-	R11	R11
		DIN 51097	B (A+B)	-	C (A+B+C)	C (A+B+C)
		ANSI A 137.1- 2012 DCOF (Section 9.6)	WET ≥ 0,42	WET ≥ 0,42	WET ≥ 0,42	WET ≥ 0,42
		B.C.R.A.	≥ 0,40	≥ 0,40	≥ 0,40	≥ 0,40
		AS 4586: 2013 Slip resistance classification of new pedestrian surface materials	P2	-	P3	P3
		BS 7976-2: 2002 Pendulum testers	25-35 Moderate Slip Potential	-	> 36 Low Slip Potential	> 36 Low Slip Potential
ENV 12633-2006 Method of determination of unpolished and polished slip/ skid resistance value	1	-	3	3		

Per maggiori chiarimenti sui dati tecnici e sulla garanzia consultare il catalogo generale in vigore. - For further information on technical specifications, please consult our up-dated general catalogue. - Pour toutes informations supplémentaires sur les données techniques et sur les garanties, veuillez consulter le catalogue général en vigueur. - Für weitere Informationen über technische Daten und Garantie beziehen sie sich bitte auf den aktuellen Gesamtkatalog. - Para ulteriores informaciones sobre los datos técnicos y la garantía, vease el catalogo general en vigor. - Более подробную информацию о технических данных и гарантии смотрите в действующем сводном катал.



Formato Size Format Format Тamaño Формат cm	Spessore Thickness Épaisseur Stärke Espesor Толщина mm	Pz. x Mq. Pieces x Sqm Pcs / M <sup>2</sup> Stk. x Qm Pzs x Mc. Шт x Кв.М.	Pz. x Scat. Pieces x Box Pcs / Bte Stk. x Krt. Pzs x Caja Шт x Кор.	Mq. x Scat. Sqm x Box M <sup>2</sup> / Bte Qm x Krt. Mc. x Caja Кв.М. x Кор.	Peso x Scat. Weight x Box Poids / Bte Gewicht x Krt. Peso x Caja Вес x Кор. Kg	Scat. x Pal. Boxes x Pal. Bte / Pal. Krt. x Pal. Cajas x Pal. Кор. x Подд.	Mq. x Pal. Sqm x Pal. M <sup>2</sup> / Pal. Qm x Pal. Mc. x Pal. Кв.М x Подд.	Peso x Pal. Weight x Pal. Poids / Pal. Gewicht x Pal. Peso x Pal. Вес x Подд Kg
60x120 Nat. - Lapp. - Tecnica	10	1,39	2	1,440	36,20	36	51,84	1303
30x120 Naturale	10	2,77	4	1,440	34,40	36	51,84	1238
90x90 Naturale - Lappato	10	1,23	2	1,620	36,00	24	38,88	864
60x60 Naturale	10	2,78	3	1,080	24,40	40	43,20	976
30x60 Nat. - Lapp. - Tecnica	10	5,56	6	1,080	26,50	40	43,20	1060
50x100 Naturale 20MM	20	2,00	1	0,500	22,50	50	25,00	1125
60x60 Naturale 20MM	20	2,75	2	0,720	33,60	32	23,04	1075
30x60 Listelli sfalsati	10	5,56	4	0,720	17,60	30	21,60	528
37,4x29,1 Mosaico Bis	10	11,11	5	0,544	13,08	-	-	-
30x30 Mosaico Dado	10	11,11	5	0,450	10,50	-	-	-

### P.1 4 ARCHITECTURAL PROJECTS

Une réflexion sur la force primitive et essentielle de la pierre, et sur les différents finitions issues des divers façonnages : telle est la veine de la collection Stonetalk. Le résultat : une pierre « archétypale », à la fois actrice de premier plan et discrète, destinée à revêtir plusieurs apparences en surface, en fonction des façonnages. Stonetalk met en scène l'authenticité et cette capacité à saisir les détails les plus surprenants de la pierre, à se raconter et à valoriser la dimension physique de l'œuvre d'architecture, concrète, épurée et fonctionnelle. Chaque façonnage transforme la pierre, qui convient ainsi parfaitement à différentes utilisations. Une collection complète, dont chaque élément est à même d'instaurer un dialogue harmonieux entre les espaces intérieurs et extérieurs, et si technique qu'elle réussit à dépasser toutes les normes internationales imposées par la conception moderne.

### P.2 3 FINITIONS

**VERSION MINIMAL:** De la rigoureuse sélection des surfaces de pierre nait Minimal : élégante et précieuse en version rodée, épurée et fonctionnelle en version technique. **VERSION MARTELLATA:** La version Martellata est issue du façonnage par martelage des surfaces de la pierre qui présentent davantage de veines. La texture prend ainsi une nouvelle dimension dynamique, fluide et variée. La surface particulièrement antidérapante de la version technique en fait la solution parfaite pour les espaces extérieurs, publics et privés. **VERSION RULLATA:** Obtenu par traitement au rouleau, l'effet rainuré, aux multiples facettes, des surfaces apporte à cette version un aspect tridimensionnel à l'effet visuel puissant, idéal notamment pour le revêtement mural.

### P.3 5 COULEURS

Chacune des versions se décline en une palette de couleurs de 5 nuances, où le blanc, par contraste et complémentarité, s'associe aux couleurs chaudes comme aux couleurs froides.

### P.1 4 ARCHITECTURAL PROJECTS

Die urwüchsige Kraft und schlichte Gestalt des Natursteins mit seinen durch verschiedene Bearbeitungsarten entstandenen Oberflächen dienten als Inspirationsquelle für die Kollektion Stonetalk. Das Ergebnis ist ein „urbildlicher“ Stein, dominierend und gleichzeitig diskret in seiner Art, dessen Oberfläche je nach Art der Bearbeitung ein unterschiedliches Aussehen bekommt. Stonetalk inszeniert den authentischen Charakter und die überraschender Details der Bearbeitungen des Natursteins, der von sich erzählen und die physische Gestaltung des Bauwerks auf konkrete, schlichte und funktionelle Art aufwerten kann. Jede Bearbeitung verwandelt den Stein und macht ihn perfekt für die unterschiedlichen Verwendungen. Eine umfassende Kollektion, die einen harmonischen Übergang zwischen Innen- und Außenräumen ermöglicht, und die technisch so ausgereift ist, dass sie alle internationalen Standards, die im Rahmen einer modernen Planung gefordert werden, übertrifft.

### P.2 3 OBERFLÄCHEN

**VERSION MINIMAL:** Minimal basiert auf der sorgfältigen Auswahl streng wirkender Steinoberflächen. Sie ist elegant und edel in der geläpften Version, schlicht und funktionell in der technischen Version. **VERSION MARTELLATA:** Diese Version ist dem Oberflächenbild des Steins nachempfunden, wenn die am stärksten geäderten Flächen gehämmert werden. Die Textur erhält eine neue, flüssige und vielgestaltige Dynamik. In der technischen Version ist die Oberfläche besonders rutschhemmend gestaltet, so dass sie sich sehr gut für öffentliche und private Außenbereiche eignet. **VERSION RULLATA:** Mit gerillter, facettenreicher Oberfläche, die durch ein Walzverfahren erzielt wird. Diese Version eignet sich durch ihre dreidimensionale, prägnante Optik besonders gut für Wandverkleidungen.

### P.3 5 FARBEN

Jede Version ist in einer Farbpalette mit 5 Nuancen konzipiert, wobei das Element Weiß durch Kontrast oder Komplementarität sowohl mit den warmen als auch kalten Tönen harmonisiert.

### P.1 4 ARCHITECTURAL PROJECTS

La colección Stonetalk arranca de una reflexión acerca de la fuerza primitiva y esencial de la piedra y sobre los diferentes acabados originados a partir de las varias elaboraciones. El resultado es una piedra "arquetipo", protagonista y discreta al mismo tiempo, destinada a adquirir aspectos distintos en la superficie en función de las elaboraciones aplicadas. Stonetalk exhibe la autenticidad y la capacidad de captar los detalles más asombrosos de las elaboraciones de la piedra, que sabe hablar de sí misma y dar valor a la corporeidad de la obra arquitectónica, concreta, esencial y funcional. Cada elaboración transforma la piedra convirtiéndola en ideal para diferentes empleos. Una colección completa dotada de elementos que permiten establecer un diálogo armonioso entre ámbitos interiores y espacios exteriores y técnica hasta el punto de superar todos los estándares internacionales exigidos por la proyección moderna.

### P.2 3 ACABADOS

**VERSION MINIMAL:** Dde la cuidadosa selección de rigurosas superficies de la piedra nace la versión Minimal, elegante y preciosa en su variante esmerilada, austera y funcional en su versión técnica. **VERSION MARTELLATA:** La versión Martellata cobra vida a partir de la elaboración de martilleado sobre las superficies más veteadas de la piedra. La textura, de este modo, adquiere un nuevo dinamismo, fluido y variegado. En la versión técnica la superficie ofrece unas excelentes propiedades antideslizantes, que la hacen perfecta para espacios exteriores, públicos y privados. **VERSION RULLATA:** Con un efecto estriado y tallado en la superficie que se logra mediante la aplicación de un rodillo, esta versión adquiere una imagen tridimensional de gran impacto visual, ideal sobre todo en la realización de revestimientos.

### P.3 5 COLORES

Cada una de las versiones se desarrolla en una paleta cromática de cinco matices en la que el blanco es el elemento que, por contraste o complementariedad, se combina tanto con colores cálidos como con tonos fríos.

### P.1 4 ARCHITECTURAL PROJECTS

Размышление о примитивной и суровой силе камня, а также о различных отделках, которые берут начало в его разнообразных обработках - вот где черпает вдохновение коллекция Stonetalk. Результатом является камень-«архетип», видный и вместе с тем скромный, поверхность которого принимает разный вид, зависящий от выполненной обработки. Stonetalk предлагает натуральность и способность улавливать самые удивительные детали обработки камня, способные рассказать о себе и по достоинству оценить конкретную, строгую и практичную сущность архитектурного творения. Любая обработка трансформирует камень, превращая его в идеальный материал для разнообразных применений. Полная коллекция элементов для ведения гармоничного диалога между внутренними и наружными пространствами, технически совершенная настолько, что превосходит все международные стандарты, действующие в современном проектировании.

### P.2 3 ОТДЕЛКИ

**ВЕРСИЯ MINIMAL:** В результате тщательного отбора строгих поверхностей камня появилась на свет Minimal - элегантная и престижная в шлифованной версии, строгая и функциональная в технической. **ВЕРСИЯ MARTELLATA:** Martellata получается при обработке молотком поверхностей камня с наибольшим присутствием прожилок. Таким образом, текстура обретает новую плавную и разнообразную динамичность. В технической версии поверхность является в наивысшей степени нескользкой, что делает ее пригодной для наружных, общественных и частных пространств. **ВЕРСИЯ RULLATA:** с рельефным эффектом на поверхности, полученным в процессе накатки. Эта версия приобретает объемный вид с выраженным зрительным эффектом, который хорошо подходит прежде всего для облицовки стен.

### P.3 5 ЦВЕТА

Каждая версия разработана с палитрой из 5 цветов, в которых белый может контрастировать или же дополнять, сочетаясь как с теплыми цветами, так и с холодными тонами.

P.60

**20MM**

Stonetalk 20mm offre la possibilit  de r aliser des espaces ext rieurs d'une grande valeur esth tique, sans toutefois renoncer aux prestations techniques. Les caract ristiques sp cifiques de Stonetalk 20mm permettent d'int grer parfaitement le mat riau   l'environnement ambiant, offrant la possibilit  de cr er simplement et efficacement des parcours faciles   nettoyer. L' paisseur de Stonetalk 20mm garantit une  sistance  lev e aux charges et aux sollicitations, la rendant id ale pour l'int rieur et l'ext rieur des espaces publics. Stonetalk 20mm est facile   poser sur l'herbe, le sable et le gravier. Une fois coll  sur chape, le produit permet de r aliser des sols carrossables pour des espaces industriels et commerciaux. Id al pour rampes d'acc s et garages. Stonetalk 20mm est id ale pour la cr ation de planchers sur lev s.

P.65  
6 formats  
3 decors  
5 couleurs  
3 finitions

P.60

**20MM**

Stonetalk 20mm bietet eine wertige Optik und ausgezeichnete Leistungsmerkmale und ist die ideale L sung f r die Gestaltung von Au enbereichen. Die spezifischen Eigenschaften von Stonetalk 20mm gestatten eine perfekte Einbindung des Materials in den r umlichen Kontext und die einfache Gestaltung von Geh- und Fahrwegen im Au enbereich. Die hohe Fliesenst rke von Stonetalk 20mm gew hrleistet eine ausgezeichnete Robustheit. Damit erweist sich die Kollektion als ideal f r  ffentliche Innen- und Au enbereiche. Stonetalk 20mm l sst sich problemlos auf Gras, Sand und Kies verlegen. F r befahrbare industrielle und gewerbliche Bodenbel ge empfiehlt sich die Verbundverlegung auf Estrich. Ideal f r Zufahrten und Garagen. Stonetalk 20mm ist die perfekte L sung f r Doppelb den.

P.65  
6 formate  
3 dekore  
5 farben  
3 oberfl chen

P.60

**20MM**

Stonetalk 20mm ofrece la posibilidad de revestir espacios exteriores de modo est ticamente muy agradable sin por ello tener que renunciar a unas magnificas prestaciones t cnicas. Las caracter sticas espec ficas de Stonetalk 20mm permiten integrar perfectamente el material en el entorno, brindando la posibilidad de crear de manera sencilla y eficaz caminitos y carriles al aire libre. El elevado grosor de Stonetalk 20mm garantiza una considerable resistencia, hecho por el que este tipo de material resulta de lo m s id neo para  mbitos p blicos, tanto interiores como exteriores. Stonetalk 20mm se puede colocar f cilmente sobre superficies tan diversas como la hierba, la arena y la grava. Colocado con cola sobre la capa de relleno, permite realizar pavimentaciones transitables industriales y comerciales. Ideal para rampas de acceso y garajes. Stonetalk 20mm es un material de lo m s d neo para la creaci n.

P.65  
6 tamanos  
3 decorados  
5 colores  
3 acabados

P.60

**20MM**

С помощью представленной в коллекции Stonetalk 20mm можно обустроить открытые площадки, придавая им высокую эстетическую ценность и не поступаясь какими-либо техническими характеристиками. Благодаря особым свойствам представленная в коллекции Stonetalk 20mm гармонирует с окружающей средой. С ее помощью можно легко проложить надежные дорожки и переходы вне помещений. Представленная в коллекции Stonetalk 20mm отличается высокой прочностью, а потому идеально подходит для обустройства помещений общественных зданий и прилегающих территорий. Представленная в коллекции Stonetalk 20mm легко укладывается на траву, песок и щебень. Укладка на клей поверх стяжки позволяет обустроить территорию для проезда на промышленных и коммерческих предприятиях. Идеально подходит для наклонных въездов и гаражей. Представленная в коллекции Stonetalk 20mm идеально подходит для монтажа фальшполов.

P.65  
6 форматы  
3 декоры  
5 цвета  
3 отделки